

Metròpolis FPLab



Convocatòria per a la participació dels centres d'FP de Barcelona i la seva Àrea Metropolitana

4a edició
curs 2021-222

Empreses/entitats participants:



Port de Barcelona

GPA INNOVA



@arquima



BARCELONA
AGENDA 2030



LUPA



Col·labora:

sdli

INNOBAIX
XXXX

L'Àrea Metropolitana de Barcelona, en el marc de les seves competències, té com a objectiu entre d'altres, promoure i col·laborar en serveis i programes de suport a la formació professional de les persones i en especial als joves que cursen FP, que són la base de la innovació, d'una economia industrial i competitiva. Al mateix temps, vetlla per promocionar la millora de les estratègies d'ocupació i inserció, com un element clau de reducció de les desigualtats i reactivació econòmica del territori.

La missió de la Fundació BCN Formació Professional és participar en el desenvolupament socioeconòmic del territori, a partir del foment de la relació entre la formació professional i l'entorn productiu de l'Àrea Metropolitana de Barcelona, potenciant una formació professional adequada i compatible amb les necessitats del sistema productiu i facilitant la transició al món del treball i la plena integració del jovent, mitjançant la realització i gestió de projectes i l'execució d'accions específiques adreçades a les empreses i centres de formació.

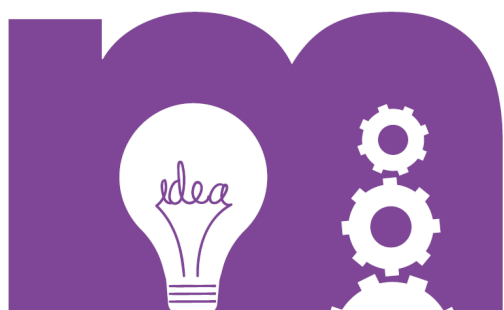
En aquest marc de col·laboració, es crea el projecte MetròpolisFPLab, el qual durà a terme la seva 4a edició en el curs acadèmic 2021-22.

1. OBJECTIUS DE LA CONVOCATÒRIA

Fomentar la millora i la qualitat de la formació professional a través de processos d'innovació oberta entre els centres de Formació Professional i el teixit empresarial participant en el projecte.

Objectius específics:

- Esdevenir un punt de trobada entre empreses i centres educatius de formació professional, amb la finalitat de generar valor econòmic, social i cultural al territori metropolità.
- Els estudiants hauran de construir projectes innovadors mitjançant les seves idees, apropant les demandes del món empresarial i del propi territori, a les capacitats de millora plantejades.
- Fer aflorar les potencialitats de l'alumnat contribuint a la millora de la seva ocupabilitat i les seves competències personals.

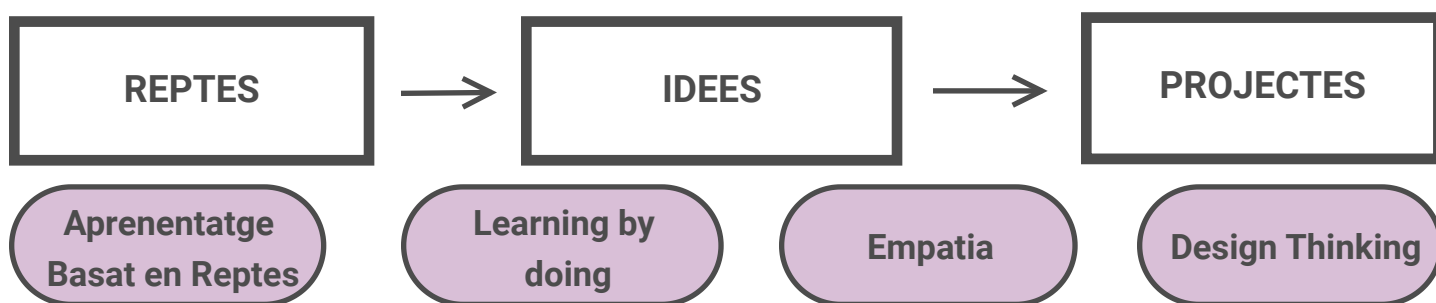


Metròpolis FPLab

2. METODOLOGIA

El projecte seguirà la metodologia d'innovació oberta a través de la qual, el teixit empresarial participant planteja reptes que es proposa per als propers anys per tal que l'alumnat d'FP hi doni resposta.

La metodologia permetrà potenciar l'emprenedoria, el treball en equip, el foment de les competències clau i l'experimentació, promovent la innovació oberta com a procés metodològic d'alt valor afegit per a la seva aplicabilitat a la Formació Professional.



3. REGLES DE PARTICIPACIÓ



Màxim 4 alumnes
per equip



1 repte a treballar
per equip



1 tutor
responsable per
equip



Mínim 1 responsable
d'empresa per repte



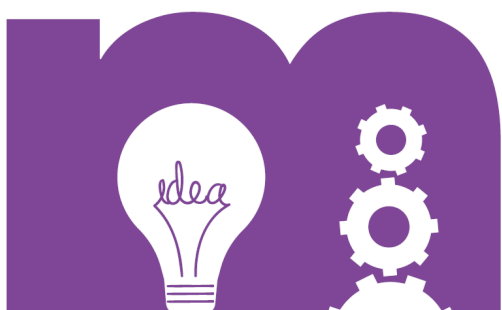
Hibridació físic i
digital



1 equip
guanyador per
repte



1 beca formativa
per a cada
guanyador/a



Metròpolis FP Lab

4. REPTES

MARINA BARCELONA 92- MB92

Com podem eliminar l'impacte d'un residu recurrent en el món de la nàutica, com ho són els peücs de plàstic que s'utilitzen abans d'entrar a les embarcacions?

AIGÜES DE BARCELONA

Com podem impulsar i premiar la mobilitat sostenible entre els treballadors d'Aigües de Barcelona?

AGENDA 2030. AJUNTAMENT DE BARCELONA

Com podem avaluar l'assoliment de la igualtat de gènere en l'ús de les TIC a Barcelona?

INSTITUT CATALÀ D'ONCOLOGIA- ICO

Com podem millorar el pal de sèrum actual per promoure la mobilitat autònoma dels pacients ingressats ?

CIRCUIT DE BARCELONA-CATALUNYA

Com podríem donar una nova vida als pneumàtics reciclats per tal d'incorporar-los com a element constructiu o de decoració?

LUPA ENERGY

Com t'agradaria que fos l'infoentreteniment (pantalla) dels vehicles? Funcionalitats, distribució dels menús, etc.

PORT DE BARCELONA

Quina eina o mètode podem dissenyar per a quantificar i relacionar els residus trobats a les voreres de la ciutat amb els que trobem al port i a les platges de Barcelona?

GPA INNOVA

Com podríem fer que els empleats d'una organització complexa, estiguin gestionats, informats i comunicats a temps real?

CONSORCI ZONA FRANCA

Com podem aconseguir atreure talent femení al sector industrial?

TMB

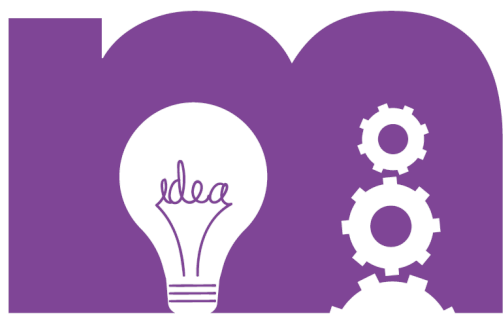
Com podríem fer que les dones se sentin més segures al transport públic?

PEMB

Com podem augmentar la participació dels joves en les activitats culturals del seu entorn?

ARQUIMA

Com podria Arquima aprofitar les restes de bigues i taulells de fàbrica per a la construcció de mobles i accessoris?

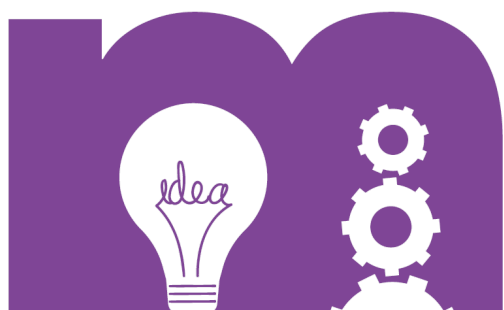


Metròpolis FP Lab

5. CALENDARI

* Queda pendent confirmar els detalls de la realització dels tallers presencials, i concretar dia i lloc.

| | | |
|------------------------|---|---|
| 27 d'octubre | ● | Sessió informativa virtual per a tutors/es i alumnes |
| 2 de novembre | ● | Obertura d'inscripció amb formulari digital |
| 30 de novembre | ● | Tancament del període d'inscripció |
| 1 de desembre | ● | Alumnat reben alta a la plataforma |
| 17 de desembre | ● | Data límit per la creació d'equips i selecció de reptes |
| 10 gener a 6 febrer | ● | Fase de reptes i exploració |
| 6 de febrer | ● | Data límit per penjar l'informe d'exploració |
| 7 a 14 de febrer | ● | Feedback informes d'exploració |
| 14 a 27 de febrer | ● | Fase de Creativitat (taller presencial*) |
| 27 de febrer | ● | Data límit per penjar el concepte |
| 28 febrer a 7 de març | ● | Feedback conceptes |
| 7 de març a 18 d'abril | ● | Fase Prototipatge |
| 18 d'abril | ● | Data límit per penjar el prototip |
| 19 a 25 d'abril | ● | Avaluació i selecció equips per l'acceleradora |
| 29 d'abril | ● | Comunicat seleccionats per l'acceleradora |
| 2 a 15 de maig | ● | Acceleradora de projectes (taller presencial*) |
| 15 de maig | ● | Data límit per penjar els documents de l'acceleradora |
| 16 a 20 de maig | ● | Selecció equips finalistes |
| 23 de maig | ● | Comunicat seleccionats per la final |
| 1 de juny | ● | Acte final i lliurament de premis |



Metròpolis FP Lab

6. PREMIS

Els equips guanyadors de la beca desenvoluparan la idea en la mateixa empresa o institució durant un temps no superior al que seria l'equivalent a dos mesos fent 25 hores/setmana.

Aquestes hores es podran desenvolupar entre els mesos de setembre i, màxim, desembre del 2022. Cada empresa o institució acordarà, via la Fundació BCN Formació Professional, amb el grup i el centre d'FP corresponent com ajusta el format de la beca.

L'import aproximat de la beca per aquest paquet horari és de 1.000 euros.

7. RECONeixEMENT

Totes les persones i organitzacions involucrades en el projecte rebran un reconeixement per la seva participació. En concret, el reconeixement serà lliurat a:

- Alumnat guanyador
- Tutores/rs dels centres formatius
- Tutores/rs de les empreses

8. JURAT

Format per professionals amb coneixement i experiència en l'àmbit de la innovació i l'emprenedoria de:

- Àrea Metropolitana de Barcelona
- Fundació BCN Formació Professional
- Empreses i entitats participants

9. CONSIDERACIONS

- La participació de les tutores/rs es reconeixerà com a hores formatives acreditades pel Departament d'Ensenyament.
- Tots els treballs realitzats pel becari/ària seran propietat única i exclusiva de la corresponent organització havent de guardar absoluta confidencialitat sobre els mateixos.

10. ENLLAÇOS DEL PROGRAMA

- [Fundació BCN Formació Professional> MetròpolisFP Lab](#)
- [Àrea Metropolitana de Barcelona> Plataforma InnoAMB](#)
- [AMB> Formació Professional](#)
- [SDLI](#)