



Reunió del Patronat de la Fundació BCN Formació Professional

18-XII-2020

Eix 1: Pensament, Coneixement, Prospectiva

- ❑ Think tank i instrument d'accions estratègiques i d'impacte econòmic i social
- ❑ Detectar les necessitats del sistema productiu per tal d'incidir en el món educatiu
- ❑ FP innovadora, eficient, de qualitat, i que ofereixi el màxim d'oportunitats a les persones de forma justa i equitativa

Eix 1: Pensament, Coneixement, Prospectiva

- ❑ Perfils/competències TIC sectors Comerç i Restauració
- ❑ Perfils professionals de la fabricació additiva en 3D
- ❑ Informes COVID, taules de reactivació econòmica...
- ❑ Estudis FP Dual en sectors estratègics (eix 4)
- ❑ Ampliació àmbit internacional estudi perfils portuaris
- ❑ Estudi Sector Agroalimentari
- ❑ Estudi Sector Cures (+focus TIC)
- ❑ Més sinèrgies amb els Hubs internacionals de coneixement (eix 3), Xarxa FP

Eix 2: Innovació

- ❑ **Aconseguir que FP i Empresa/Institució tinguin una relació bidireccional i objectius compartits**
- ❑ **Generar una estructura en xarxa amb tots els agents implicats en l'ecosistema de l'FP**

Eix 2: Innovació

- ❑ Premis FP Emprèn: consolidar acompanyament alumnat i professorat; fer seguiment edicions anteriors; consolidar patrocinis...
- ❑ FP Consolida: convocatòria oberta tot l'any
- ❑ Metròpolis FP Lab: consolidar acompanyament tutors/es , beques empreses i seguiment projectes guanyadors
- ❑ 10 anys del Pla de Mesures a la Innovació (acte i seguiment)
- ❑ Més sinèrgies entre tots els projectes d'innovació

Eix 2: Innovació

- ❑ Ampliar el projecte “Empreses Simulades”
- ❑ Internacionalització *in house* i mobilitat “simulada” prova pilot AMB (eix 3)
- ❑ Creació Taula sectorial sector Construcció (eix 1)
- ❑ Continuar amb les Taules sectorials Port de Barcelona i Sector Logístic (eix 1)
- ❑ Ampliar les accions adreçades a reduir la bretxa de gènere en la Taula d'Indústria (eix 1)

Eix 3: Barcelona i AMB com a porta internacional de la FP

- ❑ Ser punta de llança experimental internacionalitzant l'FP
- ❑ Ser un referent d'innovació i bones pràctiques en els projectes internacionals relacionats amb la FP

XarxaFP
EUROPEAN VET MOBILITY NETWORK

Eix 3: Barcelona i AMB com a porta internacional de la FP

- ❑ Revisió nova convocatòria Erasmus 2021-2027 i fer Pla Estratègic Fundació i Xarxa.
- ❑ Tendir a complementar les mobilitats amb projectes “híbrids” i ampliar beques co finançades per empreses
- ❑ Erasmus CFGS i CFGM i docents
- ❑ Erasmus PFI (prova pilot)
- ❑ Garantia juvenil/TLN/SOC i Singulars/SOC (execució pendents 2020)

Eix 3: Barcelona i AMB com a porta internacional de la FP

- ❑ Ampliar ciutats Xarxa FP
- ❑ Projectes internacionals KA2, revisar KA2 Sector Logística, valorar nous com Esport i Dona (eix 1)
- ❑ Valorar, en la nova convocatòria Erasmus, els projectes d'Innovació (eix 2) i d'altres que contemplin associacions i/o consorcis

Eix 4: Potenciar la FP Dual a BCN i AMB

- ❑ Continuar amb el grup de treball FP Dual + ampliació “sistema educatiu”
- ❑ Potenciar l’FP Dual en sectors d’ocupació (tecnològic, TIC..,)
- ❑ Gestionar la FP Dual de l’Ajuntament de BCN, establir processos d’avaluació i millora que siguin d’impacte a la FP Dual del sistema públic

Eix 5: Institucional (transversal)

- ❑ Seguir amb la millora dels processos de gestió (tecnologia), i consolidar Pla de Comunicació
- ❑ Consolidar i millorar el Portal de Transparència
- ❑ Iniciar els processos per a realitzar el Balanç Social
- ❑ Més coordinació i sinèrgies institucionals
- ❑ Pla Estratègic relació entorn econòmic i social
- ❑ Crear el “Consell Empresarial/Institucions”

Els Consells de la FP

- ❑ Participar en el Consell de la FP de Barcelona i en els grups de treball que se'n derivin
- ❑ Participar en el Fòrum de les Ciutats amb Consell de la FP, encàrrec de gestionar el Fòrum fins finals 2021
- ❑ Col.laborar amb el Consell Català de la FP

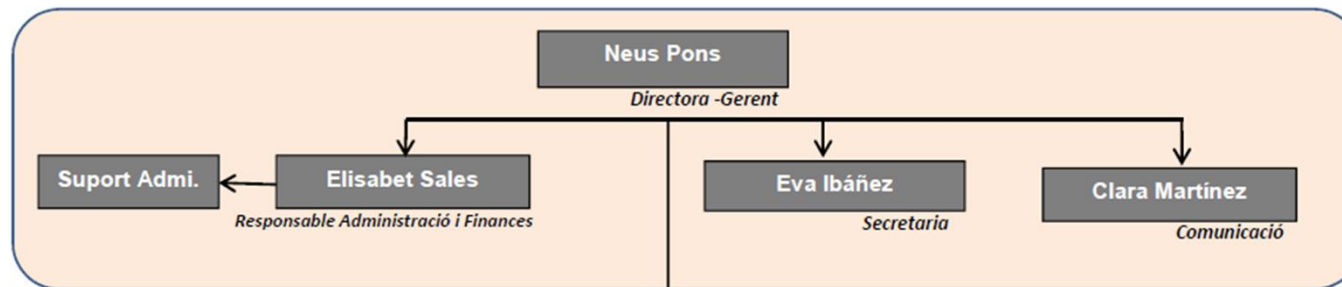
Pressupost 2021

| | | PRE-PRESSUPOST 2021 | |
|---|--|---------------------|------------------|
| | | Ingressos | Despeses |
| FOMENT DE LA INNOVACIÓ | | | |
| FPEmpren | | 17.700 | 17.700 |
| Pla mesures innovació | | 50.000 | 50.000 |
| Aula-Empresa simulada | | 16.000 | 16.000 |
| Internacionalització Aula-Empresa simulada | | 6.000 | 6.000 |
| TOTAL | | 89.700 | 89.700 |
| RELACIÓ FP I EMPESA | | | |
| Impuls taules sectorials | | 6.000 | 6.000 |
| MetropolisFPLAB | | 41.449 | 41.449 |
| Beca Empresa | | 40.000 | 40.000 |
| Beca Empresa Metropolis FPLAB | | 36.000 | 36.000 |
| Captació/Fidelització Empreses | | 6.000 | 6.000 |
| Infografies tendències de futur | | 2.400 | 2.400 |
| TOTAL | | 131.849 | 131.849 |
| INTERNACIONALITZACIÓ FP | | | |
| Singulars 2020 | | 102.287 | 102.287 |
| TLN | | 58.132 | 58.132 |
| Erasmus | | 77.700 | 77.700 |
| Altres | | | |
| TOTAL | | 238.119 | 238.119 |
| CONEIXEMENT, ANÀLISI I PROSPECTIVA | | | |
| SSEE Indústria agroalimentari | | 5.500 | 5.500 |
| Estudi 3D | | 3.000 | 3.000 |
| Informes COVID I Taules de Reacció Econòmica | | | |
| Orientació titulacions tecnològiques, gènere | | 5.000 | 5.000 |
| FP Dual Sectors Estratègics | | 4.000 | 4.000 |
| Perfils i competències TIC en cures i sector comerç restauració | | 4.000 | 4.000 |
| TOTAL | | 21.500 | 21.500 |
| DIFUSIÓ I TRANSFERÈNCIA | | | |
| Guia FP | | 2.900 | 2.900 |
| TOTAL | | 2.900 | 2.900 |
| Diferencial I-D | | | |
| Amortització | | 13.000 | 13.000 |
| TOTAL | | 13.000 | 13.000 |
| DESPESES | | | |
| EIXOS DE TREBALL 2019 | | | 481.167 |
| General | | | 15.900 |
| Sous 2021 | | | 649.745 |
| Formació | | | 2.000 |
| Material informatic, xarxa... | | | 25.000 |
| Marqueting i difusió | | | 2.500 |
| Despesa corrent | | | 34.820 |
| TOTAL | | | 1.211.132 |
| INGRESSOS | | | |
| Col·laboracions externes Projectes | | 277.919 | |
| Quotes empreses col·labo. i patrons | | 15.000 | |
| IMEB | | 316.000 | |
| AMB | | 280.000 | |
| IMEB material informatic i xarxa interna | | 25.000 | |
| Barcelona Activa | | 104.800 | |
| Diputació de Barcelona | | 9.600 | |
| Consorci Zona Franca | | 14.800 | |
| Atres projectes i Estudis | | 70.000 | |
| Mobilitat- gestió: | | 98.013 | |
| TOTAL | | 1.211.132 | |
| Ingressos-Despeses | | | 0 |

Previsió organigrama 2021

ORGANIGRAMA FUNCIONAL DE LA FUNDACIÓ BCN FORMACIÓ PROFESSIONAL

DIRECCIÓ I ORGANITZACIÓ



PROJECTES

