

Reunió del Patronat de la Fundació BCN Formació Professional

18-XII-2019

Eix 1: pensament i coneixement

- Think tank i instrument d'accions estratègiques i d'impacte
- FP innovadora, vinculada a empreses i institucions, eficient, de qualitat, i que ofereixi el màxim d'oportunitats a les persones de forma justa i equitativa

Eix 1: pensament i coneixement

- ❑ Estudi Economia Circular – Ecodisseny (AMB)
- ❑ Estudi Sector Logístic (Taula Logística/Aj del Prat/AMB)
- ❑ Estudi perfils professionals aeroport (AENA, Ajuntament del Prat, AMB, Consorci Zona Franca)
- ❑ Estudi perfils “tecnològics” (Barcelona Activa/CEB)
- ❑ Anuari de la FP
- ❑ “Tribunes” : Reptes de la mobilitat: inclusió, sostenibilitat, impacte (eix 3), (convocatòria Obra Social de la Caixa)

Eix 2: innovació, estructura en xarxa amb el món empresarial i de les institucions

- ❑ Detectar les necessitats del sistema productiu per tal d'incidir en el món educatiu
- ❑ Aconseguir que FP i Empresa/institució tinguin una relació bidireccional i objectius compartits

Eix 2: innovació, estructura en xarxa amb el món empresarial i de les institucions

- ❑ Premis FP Emprèn (adequació categories, formació tutors/es, més implicació patrocinadors, acte presentació Cercle d'Economia..)
- ❑ FP Consolida, convocatòria nova
- ❑ Metropolis FP Lab, beques empreses que presenten reptes, adequació convenis, acte de reconeixement...
- ❑ Pla de Mesures a la Innovació
- ❑ Revisió projecte Beca Empresa post mapa empreses col.laboradores

Eix 2: innovació, estructura en xarxa amb el món empresarial i de les institucions

- ❑ Internacionalització in house i mobilitat simulada: valoració pilot, objectiu: 5 centres el 2020 +beques per assistència a les fires (eix 3)
- ❑ Taula sectorial Indústria i projectes vinculats
- ❑ Taules sectorials Port de Barcelona i Sector Logístic (+sector aeroport, en negociació)
- ❑ Grup de treball “empreses col.laboradores”

Eix 2: innovació, estructura en xarxa amb el món empresarial i de les institucions

- ❑ OCDE, febrer 2020, a Barcelona, *workshop* sobre el futur del treball (Barcelona Activa)
- ❑ EAIE, setembre 2020, a Barcelona: Barcelona i Bogotà projectes educatius d'impacte... (*paper* + debat)
- ❑ RECLA, octubre 2020, a Oporto: *Hubs* de coneixement

Eix 3: Barcelona i AMB com a porta internacional de la FP

- ❑ Ser punta de llança experimental de la internacionalització de la FP
- ❑ Ser un referent d'innovació i bones pràctiques en els projectes internacionals relacionats amb la FP

XarxaFP
EUROPEAN VET MOBILITY NETWORK

Eix 3: Barcelona i AMB com a porta internacional de la FP

- ❑ Erasmus estudiants i graduats de CFGS ampliar **Canadà i Amèrica Llatina**
- ❑ Erasmus estudiants i graduats de CFGM
- ❑ Erasmus docents **ampliar Canadà i Amèrica Llatina**
- ❑ Garantia juvenil/TLN/SOC
- ❑ Garantia Juvenil/Singulars/SOC
- ❑ Ampliar beques pròpies finançades per empreses

Eix 3: Barcelona i AMB com a porta internacional de la FP

- ❑ Ampliar ciutats Xarxa FP
- ❑ Projectes internacionals KA2 continuació Port (Canadà i Amèrica Llatina), Xarxa FP i Fundació (eix 1) preparació
- ❑ KA2 Innovació: aplicació mòbil oficina de l'aprenent , Fundació i Xarxa FP, col.laboració Alianza FP Dual (eix 2) preparació
- ❑ Explorar la col.laboració amb projectes KA3 (polítiques)
- ❑ Tribunes (eix 1): pla pilot mobilitat PFI

Eix 4: Potenciar la FP Dual a BCN i AMB

- ❑ Suport als centres en la recerca d'empreses, innovació sectorial...
- ❑ Gestionar la FP Dual de l'Ajuntament de BCN, establir processos d'avaluació i millora que siguin d'impacte a la FP Dual del sistema públic

Eix 4: Potenciar la FP Dual a BCN i AMB

- ❑ **Avaluació del Sistema de FP Dual de l'Ajuntament de Barcelona (1era fase, Barcelona Activa)**
- ❑ **Gestió FP Dual Ajuntament de Barcelona**
- ❑ **Estudis FP Dual, treball conjunt *Alianza FP Dual***
- ❑ **Grup de Treball FP Dual Barcelona Activa**
- ❑ **Impulsar FP Dual Ajuntaments AMB (comissió seguiment)**

Eix 5: Comunicació (transversal)

- ❑ Nou web
- ❑ Xarxes
- ❑ Pla de comunicació
- ❑ Construcció del portal de transparència i Balanç Social
- ❑ Coordinació amb CEB i AMB
- ❑ Coordinació amb Generalitat i DIba

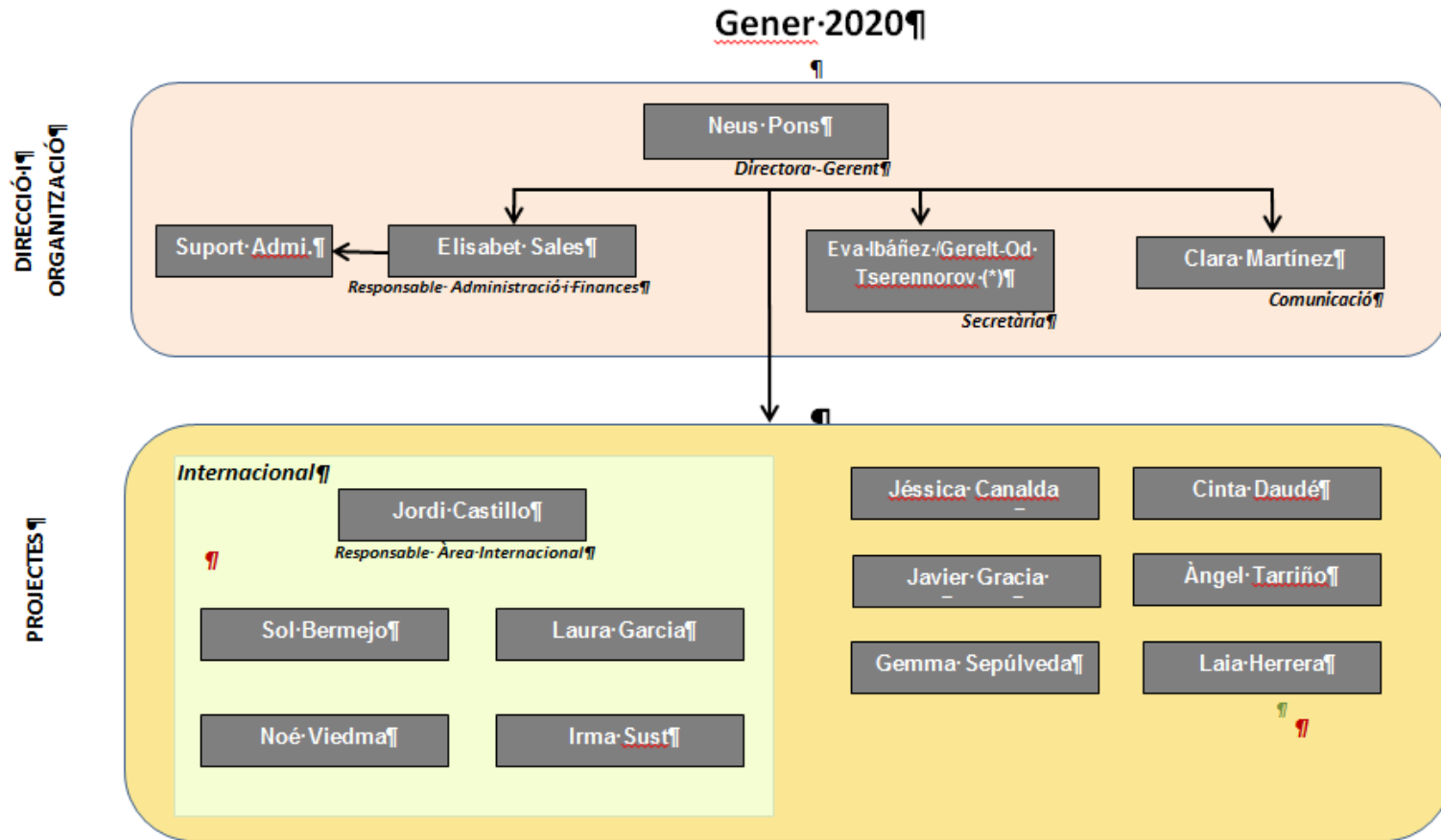
Els Consells de la FP

- ❑ Gestió del Consell de la FP de Barcelona i dels grups de treball que se'n derivin
- ❑ Participar en el Fòrum de les Ciutats amb Consell de la FP, encàrrec de gestionar el Fòrum els anys 2020 i 2021
- ❑ Col.laborar amb el Consell Català de la FP

Pressupost 2020

PRESSUPOST-2020		04	
FOMENT-DE-LA-INNOVACIÓ		Despeses	
FPEmpren		17.700	
Pla-mesures-innovació		50.000	
Aula-Empresa-simulada		25.000	
Internacionalització-Aula-Empresa-simulada		5.300	
TOTAL		98.000	
RELACIÓ-PP-I-EMPESA		Despeses	
Impuls-taules-Sectorial		5.000	
Metropolis-PP-LAB		64.826	
Beca-Empresa-PP-LAB		36.000	
Beca-Empresa		80.000	
Captació/Fidelització-Empreses		6.000	
TOTAL		191.826	
INTERNACIONALITZACIÓ-PP		Despeses	
Mobilitat-Internacional		665.566	
TOTAL		665.566	
CONEXIEMENT, ANÀLIS I RECERCA APLICADA		Despeses	
Anuari-PP		7.000	
Estudi-Economia-Circular-(presentació-pública)		3.000	
Estudi-Sector-Tecnològic		5.931	
Estudi-Aeroportuari		15.000	
TOTAL		30.931	
DIFUSIÓ I TRANSFERÈNCIA		Despeses	
Guia-PP-i-web		5.850	
TOTAL		5.850	
Amortització		Despeses	
		10.521	
TOTAL		10.521	
DESPESES	EIXOS-DE-TREBALL-2019	04	992.473
	General	04	10.521
	Sous-2019	04	682.146
	Formació	04	4.000
	Material-informatic,xarxa-interna	04	25.000
	Marqueting-i-difusió	04	7.000
	Despesa-corrent	04	35.912
TOTAL		04	1.757.052
INGRESSOS	Col·laboracions-externes-Projectes		741.266
	Quotes-empreses-col.labo.i-patrons		40.000
	IMEB		378.370
	AMB		280.000
	IMEB--Material-Infornàtic-i-xarxa-interna		25.000
	Estudi-Sector-Tecnològic-i-Avaluació-PP-Dual		50.782
	Estudi-Plataforma-aeronàutica-Aj-Prat	x	10.000
	Estudi-perfils-aeroportuaris	x	45.000
	Diputació-de-Barcelona	04	12.000
	Mobilitat-gestió	04	174.634
TOTAL		04	1.757.052
	Ingressos-Despeses		0

Previsió organigrama 2020





Moltes gràcies!