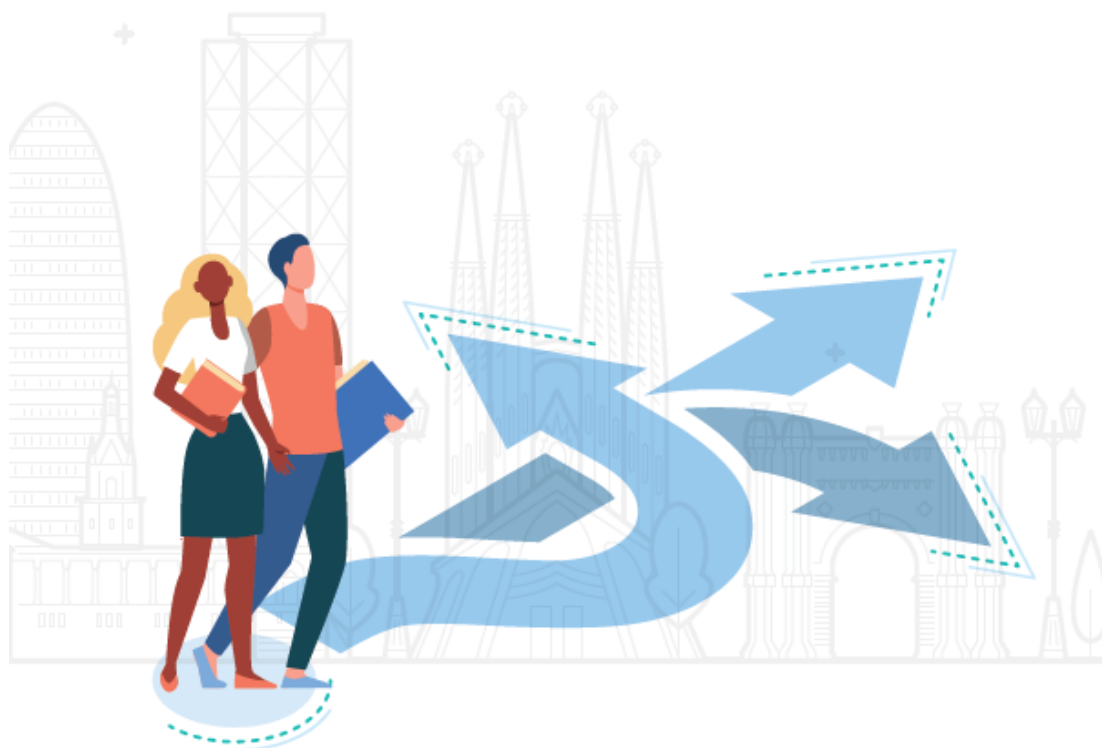


Bi **ANUARI DE L'FP**
I DEL MERCAT DE TREBALL
2019

Barcelona i Àrea Metropolitana



EQUILIBRI I DESAJUSTOS 

OFERTA I DEMANDA  

Dades sobre l'oferta i la demanda d'FP a l'AMB i Barcelona. Curs 2018/19

Índex

Índex de gràfiques i taules	3
Introducció	4
2.A. Oferta d'FP	5
2.B. Demanda d'FP	9

Índex de gràfiques i taules

2.A. Oferta d'FP	5
2.1. Distribució dels centres d'FP inicial als municipis de l'AMB. Curs 2018/2019	5
2.2. Distribució dels centres d'FP segons districte i titularitat a Barcelona. Curs 2018/2019	6
2.3. Nombre de famíl. prof. i titulacions d'FP ofertes per grau i nivell territorial. Curs 2018/2019 ...	7
2.4. Nombre de grups d'FP inicial i distribució segons titul., grau i àmbit territ. Curs 2018/2019	8
2.5. Pes de la modalitat dual en alumnat, grups, centres, títols i empreses. Curs 2018-2019	9
2.B. Demanda d'FP	9
2.6. Oferta, demanda i assignació de places d'FP a Barcelona segons fam. prof. Curs 2018-2019 ..	10
2.7. Oferta, demanda i assign. places al CFGM a Barcelona segons fam. prof. i curs. 2018-2019 ...	12
2.8. Oferta, demanda i assign. de places al CFGM a Barcelona segons estudis i curs. 2018-2019 ..	13
2.9. Oferta, demanda i assign. de places al CFGS a Barcelona segons fam. prof. i curs. 2018-2019	15
2.10. Oferta, demanda i assign. de places al CFGS a Barcelona segons estudis i curs. 2018-2019	16
2.11. Oferta i assign. de places a estudis d'FP segons fam. prof. i àmbit territ. Curs 2018-2019	19
2.12. Oferta i assign. de places al CFGM segons família prof. i àmbit territorial. Curs 2018-2019 ..	21
2.13. Oferta i assignació de places al el CFGM segons estudis i àmbit territorial. Curs 2018-2019 ..	23
2.14. Oferta i assign. de places al CFGM segons titul. dels centres i àmbit territ. Curs 2018-2019 ..	26
2.15. Oferta i assignació de places al CFGM segons fam. prof. i àmbit territorial. Curs 2018-2019 ..	27
2.16. Oferta i assignació de places al 1r CFGS segons estudis i àmbit territorial. Curs 2018-2019 ..	29
2.17. Oferta i assignació de places al CFGS segons titularitat dels centres. Curs 2018-2019	34

Introducció

Per comptar amb una comprensió rigorosa de la realitat de l'FP és molt pertinent realitzar un diagnòstic de quins i quants estudis d'FP s'ofereixen, per una banda, i de quines preferències té l'alumnat, per l'altra.

En altres paraules, quina és l'oferta formativa a Barcelona i l'AMB en termes d'FP? I quins són els estudis més populars entre el nou alumnat? En aquest segon apartat ens centrem en conèixer en profunditat l'oferta i la demanda d'FP.

Del costat de l'oferta formativa, analitzem la distribució dels centres d'FP al territori, les famílies professionals ofertes, el nombre de grups d'FP inicial i el pes de la modalitat dual. En quant a les preferències del nou alumnat, detallem la relació entre la oferta, la demanda i l'assignació de places dels estudis d'FP.

Tots els documents de l'Anuari de l'FP i el mercat de treball 2019 estan disponibles al web de la Fundació BCN Formació Professional

<https://www.fundaciobcnfp.cat/coneixement/anuari-de-la-fp/>

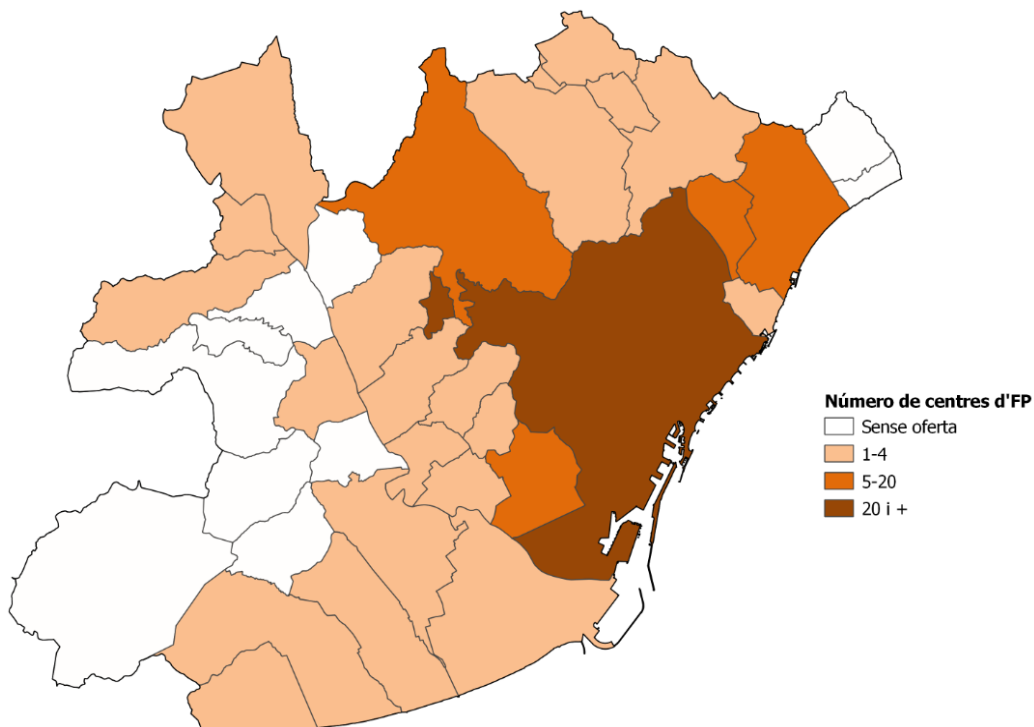
2.A. Oferta d'FP

Del total de 172 centres d'FP a l'AMB, Barcelona aglutina 96, un 56%. Li segueixen en densitat de centres L'Hospitalet de Llobregat (amb 14 centres), Badalona (13), Sant Cugat del Vallès (6) i Santa Coloma de Gramenet (5). La majoria de municipis compten amb entre 1 i 4 centres.

Els següents 10 municipis no tenen cap centre d'FP:

- | | |
|------------------------|-----------------------------|
| - Begues | - Pallejà |
| - Cervelló | - Sant Climent de Llobregat |
| - El Papiol | - Santa Coloma de Cervelló |
| - La Palma de Cervelló | - Tiana |
| - Montgat | - Torrelles de Llobregat |

2.1. Distribució dels centres d'FP inicial als municipis de l'AMB. Curs 2018/2019

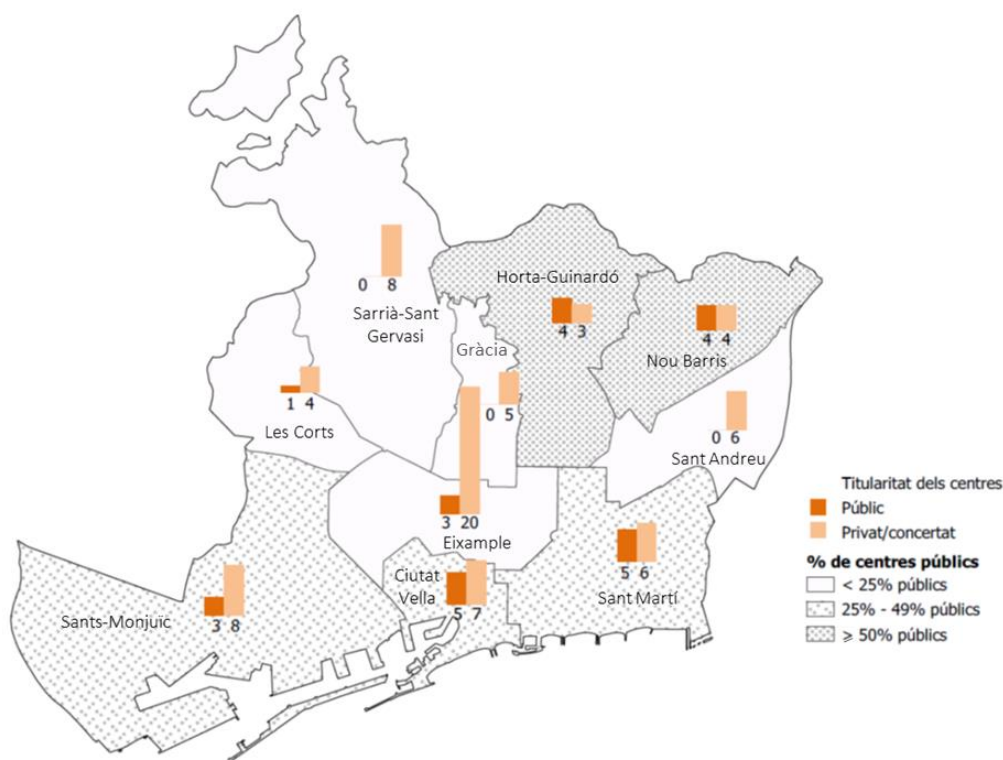


Font: Elaboració pròpia a partir de les dades del Departament d'Educació de la Generalitat de Catalunya

Els centre d'FP no es distribueixen de forma homogènia als districtes de Barcelona. Així, destaquen l'Eixample amb 23 centres, que representen un 24% del total de la ciutat. Superen la desena de centres Ciutat Vella (12), Sants-Montjuïc (11) i Sant Martí (11). A l'extrem oposat, els districtes amb menys nombre de centres són Sant Andreu (6), Les Corts (5) i Gràcia (5).

Respecte a la titularitat dels centres, també trobem una forta disparitat entre districtes. Així, la totalitat dels centres són privats o concertats a Sarrià-Sant Gervasi, Sant Andreu i Gràcia, seguits per l'Eixample (on el 87% són privats/concertats) i Les Corts (80%). En contrast, els centres públics tenen un major pes a Horta-Guinardó (57%) i a Nou Barris (on suposen la meitat). Als districtes del sud, Sants-Montjuïc, Ciutat Vella i Sant Martí, els centres públics representen un 27%, 42% i 45% del total, respectivament.

2.2. Distribució dels centres d'FP segons el districte i la titularitat a la ciutat de Barcelona. Curs 2018/2019



Font: Elaboració pròpia a partir de les dades del Departament d'Educació de la Generalitat de Catalunya

A l'AMB s'ofereixen 139 titulacions que pertanyen a 22 famílies professionals (de les 26 existents a FP). Les famílies Arts i artesanies i Vidre i ceràmica de fet no s'ofereixen al conjunt de Catalunya. Les famílies Indústria extractives i Maritimopesquera tampoc s'ofereixen a l'AMB però sí a altres parts de Catalunya.

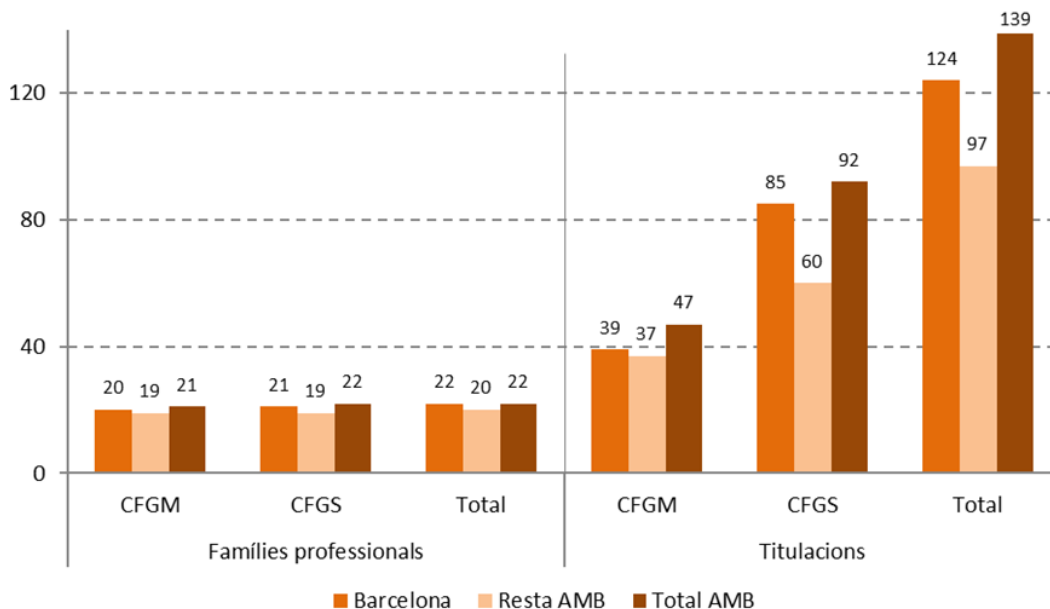
A banda d'aquestes quatre famílies absents a l'AMB, a Barcelona tampoc s'ofereix al grau mitjà cap titulació d'Edificació i obra civil ni Energia i aigua. Al grau superior no s'ofereix cap de Fusta, moble i suro. A la resta de l'AMB, al grau mitjà no s'ofereix titulacions d'Energia i aigua,

Seguretat i medi ambient ni Tèxtil, confecció i pell. Al grau superior manquen Indústries alimentàries, Seguretat i medi ambient, així com Tèxtil, confecció i pell.

Al grau superior s'ofereix moltes més titulacions que al mitjà (més del doble al cas de Barcelona).

2.3. Nombre de famílies professionals i titulacions d'FP inicial oferides per grau i nivell territorial.

Curs 2018/2019



Font: Elaboració pròpia a partir de les dades del Departament d'Educació de la Generalitat de Catalunya

A l'AMB hi ha 2.276 grups d'FP inicial, dels quals un 62% (1.400) s'ubiquen a Barcelona. El major contrast es produeix al grau superior, on Barcelona alberga més del doble de grups que la resta de l'AMB. Al grau mitjà el nombre de grups és similar.

En quant a la titularitat, poc més de la meitat (53%) dels grups de l'AMB s'ubiquen a centres públics, un 25% a concertats i el restant 22% a centres privats. El pes dels centres públics és una mica superior al cas del cicle mitjà. El contrast territorial és considerable: a Barcelona un 40% dels grups pertanyen a centres públics, mentre que a la resta de l'AMB es tracta de gairebé tres de cada quatre (74%). D'aquesta manera, les preferències de la iniciativa privada resulten evidents: el 79% dels centres privats de l'AMB es concentren a Barcelona, així com el 78% dels centres concertats.

2.4. Nombre de grups d'FP inicial i distribució segons titularitat, grau i àmbit territorial (N). Curs

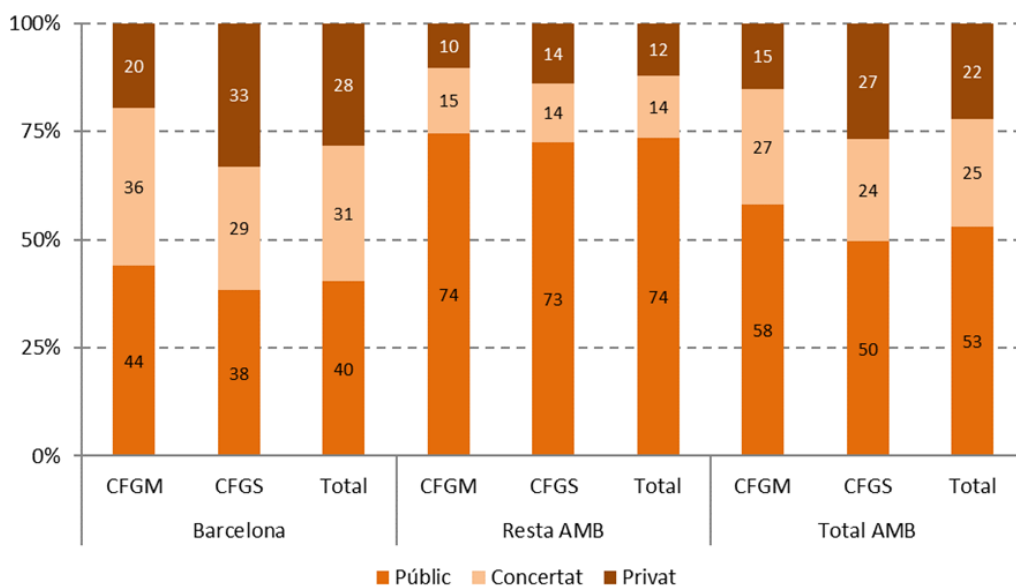
2018/2019

Àmbit	Públic	Concertat	Privat	Total
Barcelona				
CFGM	218	181	97	496
CFGS	346	259	299	904
Total	564	440	396	1.400
Resta AMB				
CFGM	324	66	45	435
CFGS	320	60	61	441
Total	644	126	106	876
Total AMB				
CFGM	542	247	142	931
CFGS	666	319	360	1.345
Total	1.208	566	502	2.276

Font: Elaboració pròpia a partir de les dades del Departament d'Ensenyament de la Generalitat de Catalunya

Nombre de grups d'FP inicial i distribució segons titularitat, grau i àmbit territorial (%).

Curs 2018/2019



Font: Elaboració pròpia a partir de les dades del Departament d'Ensenyament de la Generalitat de Catalunya

A la ciutat de Barcelona hi ha 1.417 alumnes a la modalitat dual, que representen una mica més de la meitat del total d'alumnat dual de l'AMB (2.720) i un 21% del total de Catalunya (6.752).

El conjunt dels municipis que conformen l'AMB suposen un revulsiu important per l'impuls de la modalitat dual: el 40'3% de l'alumnat dual de Catalunya cursa estudis a l'àrea metropolitana.

Amb els centres que ofereixen FP dual la realitat és similar. A Barcelona trobem 46 centres i a la resta de l'AMB 47. Conjuntament, aquests 93 centres amb FP dual constitueixen el 37'1% de tot Catalunya, on hi ha 251 centres amb aquesta modalitat.

La majoria dels 75 títols impartits amb modalitat dual a l'AMB es concentren a Barcelona (58 títols, un 77'3%). De fet, Barcelona aglutina pràcticament la meitat de tots els títols impartits amb modalitat dual de Catalunya (117).

Per últim, a l'AMB es comptabilitzen 1.173 empreses implicades en la modalitat dual (598 a Barcelona i 575 a la resta de municipis). Aquestes empreses són més d'un terç (en concret, un 35'8%) de totes les implicades amb l'FP dual a Catalunya.

2.5. Pes de la modalitat dual en alumnat, grups, centres, títols i empreses. Curs 2018-2019

	Total Barcelona	Total resta AMB	Total AMB	Total Catalunya	Pes Barcelona a AMB	Pes Barcelona a Catalunya	Pes AMB a Catalunya
Alumnat	1.417	1.303	2.720	6.752	52,1%	21,0%	40,3%
Grups	s.d.	s.d.	s.d.	s.d.	s.d.	s.d.	s.d.
Centres	46	47	93	251	49,5%	18,3%	37,1%
Títols impartits	58	17	75	117	77,3%	49,6%	64,1%
Empreses i entitats	598	575	1.173	3.278	51,0%	18,2%	35,8%

Font: Elaboració pròpia a partir de les dades del Departament d'Ensenyament de la Generalitat de Catalunya

2.B. Demanda d'FP

A la ciutat de Barcelona el curs 2018/2019 es van oferir 16.768 places d'FP inicial i es van realitzar 18.795 demandes de 1ª opció a les preinscripcions. És a dir, van haver-hi 2.027 més demandes de primera opció que places vacants ofertes. Finalment es van assignar 12.804 places (sigui per demanda de 1ª opció o en altres peticions), un 76% de les ofertes inicialment.

El diferencial entre oferta i demanda en primera opció, però, varia considerablement entre famílies professionals. De fet, la meitat de les famílies professionals compten amb més oferta que demanda en 1ª opció i l'altra meitat amb més demanda que oferta. Les famílies amb una major demanda en 1ª opció respecte a l'oferta de places són Sanitat (amb 1.869 més demandes que places

ofertes), Imatge i so (1.164), Activitats físiques i esportives (258) i Hoteleria i turisme (246). En canvi, compten amb força més oferta que demanda en 1ª opció Informàtica i comunicacions (350 més places ofertes que demandades), Electricitat i electrònica (332) i Comerç i màrqueting (253).

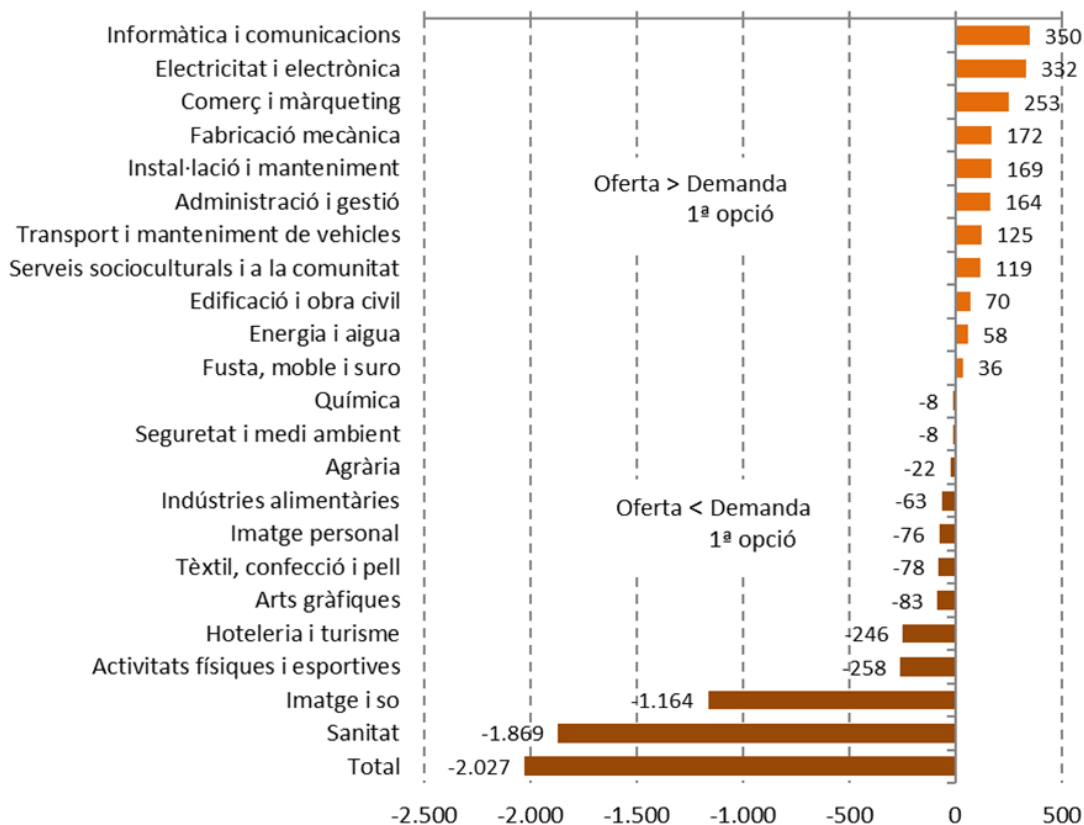
És important remarcar que no aconseguir matricular-se en els estudis demandats com a 1ª opció no implica quedar-se fora del circuit de l'FP, donada la possibilitat d'acabar formalitzant la matrícula en altre estudi amb places vacants o en un centre d'FP d'altre municipi.

2.6. Oferta, demanda i assignació de places d'FP inicial a la ciutat de Barcelona segons família professional. Curs 2018-2019

Família professional	Oferta de places vacants	Demanda 1ª opció	Assignació	Diferencial Oferta— Demanda 1ª opció
Informàtica i comunicacions	2.396	2.046	1.743	350
Electricitat i electrònica	995	663	580	332
Comerç i màrqueting	1.673	1.420	1.135	253
Fabricació mecànica	484	312	288	172
Instal·lació i manteniment	281	112	137	169
Administració i gestió	1.502	1.338	1.097	164
Transport i manteniment de vehicles	1.131	1.006	848	125
Serveis socioculturals i a la comunitat	2.043	1.924	1.533	119
Edificació i obra civil	150	80	68	70
Energia i aigua	116	58	57	58
Fusta, moble i suro	82	46	52	36
Química	408	416	337	-8
Seguretat i medi ambient	64	72	61	-8
Agrària	170	192	139	-22
Indústries alimentàries	117	180	117	-63
Imatge personal	661	737	564	-76
Tèxtil, confecció i pell	134	212	118	-78
Arts gràfiques	197	280	190	-83
Hoteleria i turisme	720	966	600	-246
Activitats físiques i esportives	346	604	326	-258
Imatge i so	882	2.046	805	-1.164
Sanitat	2.216	4.085	2.009	-1.869
Total	16.768	18.795	12.804	-2.027

Font: Elaboració pròpia a partir de les dades del Departament d'Educació-GEDAC recopilades pel Consorci d'Educació de Barcelona

Diferencial entre oferta de places d'FP inicial i demanda en 1^a opció a la ciutat de Barcelona segons família professional. Curs 2018-2019



Font: Elaboració pròpia a partir de les dades del Departament d'Educació-GEDAC recopilades pel Consorci d'Educació de Barcelona

Al cas del CFGM, en total es van oferir 6.823 places, mentre que la demanda en 1^a opció ascendeix a 7.546 (és a dir, 723 més).

Les famílies amb major demanda en 1^a opció que oferta són Sanitat (533 més demandes en 1^a opció que places ofertes), Imatge i so (344), Hoteleria i turisme (253) i Activitats físiques i esportives (253). En contrast, compten amb més oferta que demanda Instal·lació i manteniment (169 places ofertes més que demandes) i Electricitat i electrònica (133).

Les diferències entre el primer curs i el segon són considerables. Al primer curs les demandes en 1^a opció són molt superiors a les places ofertes (en concret, la diferència és de 1.574). En canvi, al segon curs succeeix el contrari: hi ha 851 més places ofertes que demandes en 1^a opció.

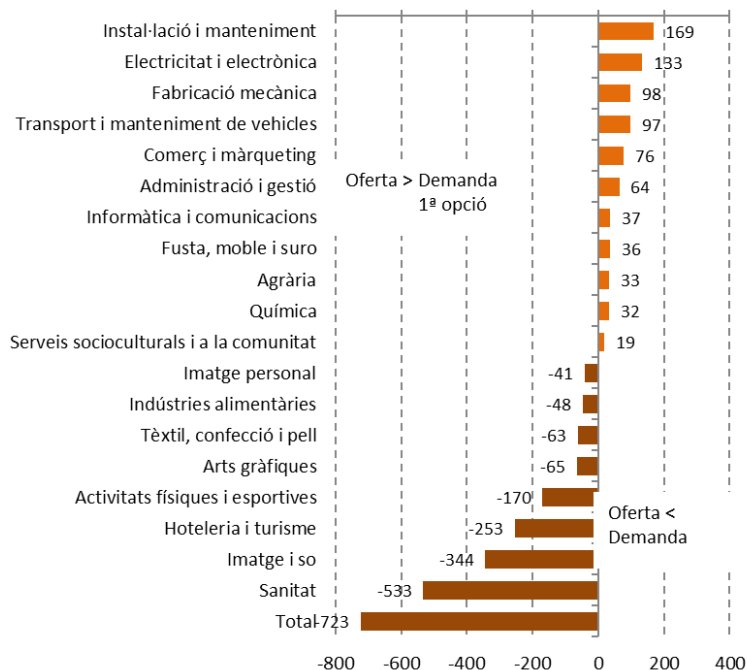
2.7. Oferta, demanda i assignació de places al CFGM a la ciutat de Barcelona segons família

professional i curs. Curs 2018-2019

Família professional	1r curs				2n curs				Total			
	Oferta de places vacants	Demanda 1ª opció	Assignació	Diferencial Oferta— Demanda 1ª opció	Oferta de places vacants	Demanda 1ª opció	Assignació	Diferencial Oferta— Demanda 1ª opció	Oferta de places vacants	Demanda 1ª opció	Assignació	Diferencial Oferta— Demanda 1ª opció
Instal·lació i manteniment	172	97	122	75	109	15	15	94	281	112	137	169
Electricitat i electrònica	283	238	233	45	103	15	15	88	386	253	248	133
Fabricació mecànica	165	128	127	37	65	4	4	61	230	132	131	98
Transport i mant. de vehicles	573	563	506	10	102	15	9	87	675	578	515	97
Comerç i màrqueting	399	429	333	-30	123	17	17	106	522	446	350	76
Administració i gestió	557	585	483	-28	108	16	13	92	665	601	496	64
Informàtica i comunicacions	818	904	768	-86	144	21	22	123	962	925	790	37
Fusta, moble i suro	60	37	43	23	22	9	9	13	82	46	52	36
Agrària	70	39	45	31	4	2	2	2	74	41	47	33
Química	83	85	77	-2	36	2	2	34	119	87	79	32
Serveis sociocult. i a la comunitat	380	426	324	-46	75	10	8	65	455	436	332	19
Imatge personal	327	402	320	-75	40	6	6	34	367	408	326	-41
Indústries alimentàries	87	134	87	-47	0	1	0	-1	87	135	87	-48
Tèxtil, confecció i pell	48	112	48	-64	4	3	3	1	52	115	51	-63
Arts gràfiques	91	157	91	-66	5	4	3	1	96	161	94	-65
Activitats físiques i esportives	52	222	52	-170	-	-	-	-	52	222	52	-170
Hoteleria i turisme	207	459	208	-252	0	1	0	-1	207	460	208	-253
Imatge i so	194	553	194	-359	24	9	9	15	218	562	203	-344
Sanitat	1.238	1.808	1.174	-570	55	18	17	37	1.293	1.826	1.191	-533
Total	5.804	7.378	5.235	-1.574	1.019	168	154	851	6.823	7.546	5.389	-723

Font: Elaboració pròpia a partir de les dades del Departament d'Educació-GEDAC recopilades pel Consorci d'Educació de Barcelona

Famílies professionals amb major i menor diferencial entre oferta de places al CFGM i demanda en 1ª opció a la ciutat de Barcelona. Curs 2018-2019



Font: Elaboració pròpia a partir de les dades del Departament d'Educació-GEDAC recopilades pel Consorci d'Educació de Barcelona

Si ens fixem en els estudis concrets del CFGM, trobem diferents situacions en quant a la relació entre oferta i demanda de places. Per una banda, la demanda en 1ª opció és força superior a l'oferta de places a Vídeo, discjòquei i so (344 més demandes que places ofertes), Cures auxiliars d'infermeria (314), Emergències sanitàries (252), Cuina i gastronomia (195) i Conducció d'activitats físicoesportives al medi natural (170). Per l'altra banda, l'oferta de places supera en major grau la demanda en primera opció a Electromecànica de vehicles automòbils (85 ofertes més que demandes), Instal·lacions frigorífiques i de climatització (83), Instal·lacions elèctriques i automàtiques (74), Gestió administrativa (62) i Soldadura i caldereria (61).

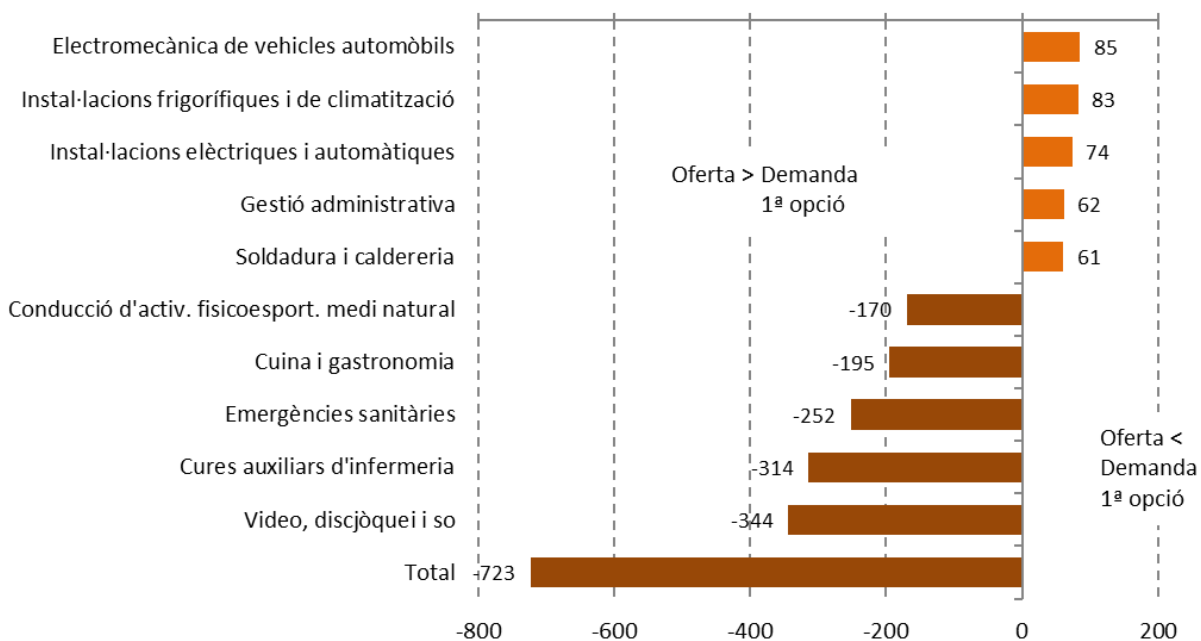
També hi ha diferències en la realitat del primer i segon curs del CFGM, com per exemple amb estudis on l'oferta és superior a la demanda al primer curs però inferior al segon, i a la inversa.

2.8. Oferta, demanda i assignació de places al CFGM a la ciutat de Barcelona segons estudis i curs. Curs 2018-2019

Estudi	1r curs				2n curs				Total			
	Oferta de places vacants	Demanda 1ª opció	Assignació	Diferencial Oferta— Demanda 1ª opció	Oferta de places vacants	Demanda 1ª opció	Assignació	Diferencial Oferta— Demanda 1ª opció	Oferta de places vacants	Demanda 1ª opció	Assignació	Diferencial Oferta— Demanda 1ª opció
Electromecànica de vehicles automòbils	445	426	384	19	80	14	8	66	525	440	392	85
Instal·lacions frigorífiques i de climatització	85	46	54	39	51	7	7	44	136	53	61	83
Instal·lacions elèctriques i automàtiques	199	173	159	26	51	3	3	48	250	176	162	74
Gestió administrativa	473	485	408	-12	90	16	13	74	563	501	421	62
Soldadura i caldereria	88	59	68	29	34	2	2	32	122	61	70	61
Activitats comercials	344	364	299	-20	98	17	17	81	442	381	316	61
Instal·lacions de producció de calor	30	8	11	22	44	7	7	37	74	15	18	59
Instal·lacions de telecomunicacions	84	65	74	19	52	12	12	40	136	77	86	59
Activitats comercials (productes frescos)	28	0	7	28	15	0	0	15	43	0	7	43
Sistemes microinformàtics i xarxes	818	904	768	-86	144	21	22	123	962	925	790	37
Mecanització (manteniment i reparació en rellogeria)	27	8	9	19	16	1	1	15	43	9	10	34
Jardineria i floristeria	70	39	45	31	4	2	2	2	74	41	47	33
Farmàcia i parafarmàcia	181	180	164	1	35	3	3	32	216	183	167	33
Carrosseria	90	81	84	9	22	1	1	21	112	82	85	30
Planta química (productes farmacèutics i cosmètics)	28	18	22	10	19	0	0	19	47	18	22	29
Instal·lació i moblament	30	7	13	23	9	4	4	5	39	11	17	28
Manteniment electromecànic	57	43	57	14	12	0	0	12	69	43	57	26
Atenció a persones en situació de dependència	380	426	324	-46	75	10	8	65	455	436	332	19
Gestió administrativa (àmbit sanitari)	27	15	18	12	4	0	0	4	31	15	18	16
Elaboració de productes alimentaris	29	19	29	10	0	0	0	0	29	19	29	10
Fusteria i moble	30	30	30	0	13	5	5	8	43	35	35	8
Perruqueria i cosmètica capil·lar	103	115	96	-12	21	3	3	18	124	118	99	6
Mecanització	50	61	50	-11	15	1	1	14	65	62	51	3
Operacions de laboratori	55	67	55	-12	17	2	2	15	72	69	57	3
Manteniment electrom. (vaixells esbarjo i serv. portuaris)	-	-	-	-	2	1	1	1	2	1	1	1
Gestió administrativa (àmbit jurídic)	57	85	57	-28	14	0	0	14	71	85	57	-14
Manteniment d'embarcacions d'esbarjo	38	56	38	-18	-	-	-	-	38	56	38	-18
Activitats comercials (moda)	27	65	27	-38	10	0	0	10	37	65	27	-28
Estètica i bellesa	224	287	224	-63	19	3	3	16	243	290	227	-47
Forneria, pastisseria i confiteria	58	115	58	-57	0	1	0	-1	58	116	58	-58
Serveis en restauració	89	147	89	-58	0	0	0	0	89	147	89	-58
Confecció i moda	48	112	48	-64	4	3	3	1	52	115	51	-63
Preimpresió digital	91	157	91	-66	5	4	3	1	96	161	94	-65
Conducció d'activitats físicoesport. en el medi natural	52	222	52	-170	-	-	-	-	52	222	52	-170
Cuina i gastronomia	118	312	119	-194	0	1	0	-1	118	313	119	-195
Emergències sanitàries	134	391	134	-257	20	15	14	5	154	406	148	-252
Cures auxiliars d'infermeria	923	1.237	876	-314	-	-	-	-	923	1.237	876	-314
Vídeo, discjòquei i so	194	553	194	-359	24	9	9	15	218	562	203	-344
Total	5.804	7.378	5.235	-1.574	1.019	168	154	851	6.823	7.546	5.389	-723

Font: Elaboració pròpia a partir de les dades del Departament d'Educació-GEDAC recopilades pel Consorci d'Educació de Barcelona

Estudis del CFGM amb major i menor diferencial entre oferta de places i demanda en 1^a opció a la ciutat de Barcelona. Curs 2018-2019



Font: Elaboració pròpia a partir de les dades del Departament d'Educació-GEDAC recopilades pel Consorci d'Educació de Barcelona

Al CFGS es van oferir 9.945 places, mentre que es van demandar en 1^a opció 11.249. Aquest panorama general, però, amaga realitats molt diferents segons les famílies professionals. Així, destaquen clarament en quant a major demanda Sanitat (amb 1.336 més demandes en 1^a opció que places ofertes) i Imatge i so (820). En contrast, l'oferta supera en major grau a la demanda a Informàtica i comunicacions (131 més ofertes que demandes), Electricitat i electrònica (199) i Comerç i màrqueting (177).

Novament hi trobem diferències entre el primer curs, amb 2.278 més demandes en 1^a opció que places ofertes, i el segon curs, on les places ofertes superen en 974 a les demandes.

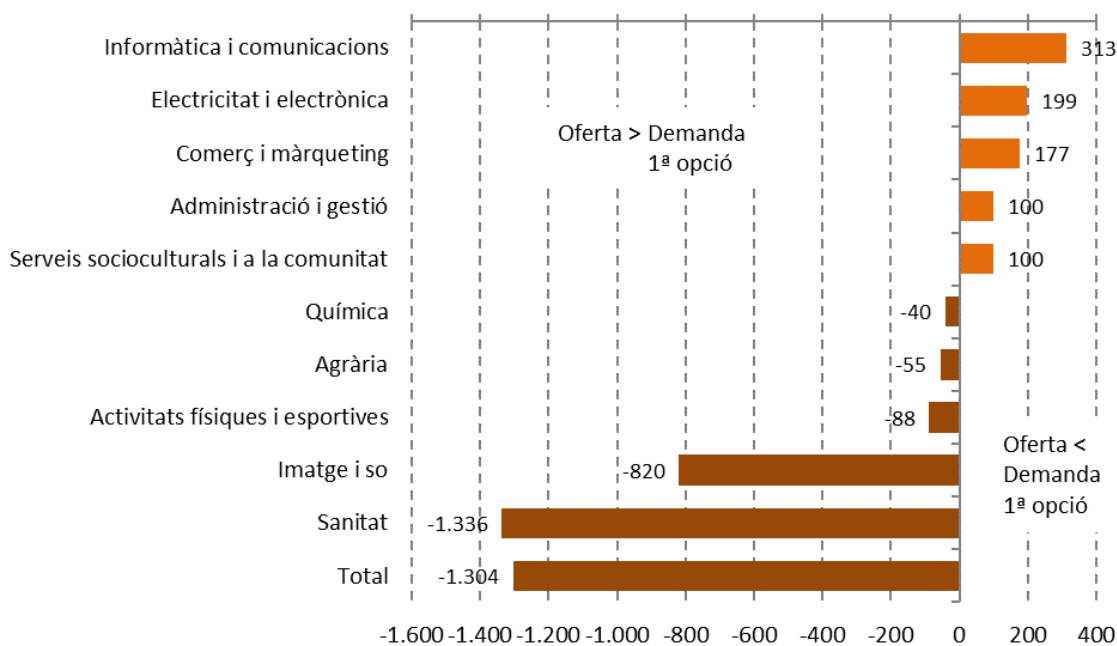
2.9. Oferta, demanda i assignació de places al CFGS a la ciutat de Barcelona segons família

professional i curs. Curs 2018-2019

Família professional	1r curs				2n curs				Total			
	Oferta de places vacants	Demanda 1ª opció	Assignació	Diferencial Oferta— Demanda 1ª opció	Oferta de places vacants	Demanda 1ª opció	Assignació	Diferencial Oferta— Demanda 1ª opció	Oferta de places vacants	Demanda 1ª opció	Assignació	Diferencial Oferta— Demanda 1ª opció
Informàtica i comunicacions	1.172	996	860	176	262	125	93	137	1.434	1.121	953	313
Electricitat i electrònica	478	388	316	90	131	22	16	109	609	410	332	199
Comerç i màrqueting	899	869	711	30	252	105	74	147	1.151	974	785	177
Administració i gestió	712	680	561	32	125	57	40	68	837	737	601	100
Serveis socioculturals i a la comunitat	1.337	1.432	1.153	-95	251	56	48	195	1.588	1.488	1.201	100
Fabricació mecànica	203	163	148	40	51	17	9	34	254	180	157	74
Edificació i obra civil	105	78	67	27	45	2	1	43	150	80	68	70
Energia i aigua	82	55	55	27	34	3	2	31	116	58	57	58
Transport i manteniment de vehicles	394	414	326	-20	62	14	7	48	456	428	333	28
Hoteleria i turisme	465	490	379	-25	48	16	13	32	513	506	392	7
Seguretat i medi ambient	56	64	56	-8	8	8	5	0	64	72	61	-8
Indústries alimentàries	30	44	30	-14	0	1	0	-1	30	45	30	-15
Tèxtil, confecció i pell	75	95	65	-20	7	2	2	5	82	97	67	-15
Arts gràfiques	89	113	89	-24	12	6	7	6	101	119	96	-18
Imatge personal	260	317	230	-57	34	12	8	22	294	329	238	-35
Química	252	321	250	-69	37	8	8	29	289	329	258	-40
Agrària	86	142	86	-56	10	9	6	1	96	151	92	-55
Activitats físiques i esportives	270	369	267	-99	24	13	7	11	294	382	274	-88
Imatge i so	604	1.447	578	-843	60	37	24	23	664	1.484	602	-820
Sanitat	826	2.196	792	-1.370	97	63	26	34	923	2.259	818	-1.336
Total	8.395	10.673	7.019	-2.278	1.550	576	396	974	9.945	11.249	7.415	-1.304

Font: Elaboració pròpia a partir de les dades del Departament d'Educació-GEDAC recopilades pel Consorci d'Educació de Barcelona

Famílies professionals amb major i menor diferencial entre oferta de places al CFGS i demanda en 1ª opció a la ciutat de Barcelona. Curs 2018-2019



Font: Elaboració pròpia a partir de les dades del Departament d'Educació-GEDAC recopilades pel Consorci d'Educació de Barcelona

En quant als estudis específics del CFGS, destaquen amb una demanda inicial superior a l'oferta imatge per al diagnòstic i medicina nuclear (460 demandes en primera opció més que places ofertes), Realització de projectes d'audiovisuals i espectacles (381), Anatomia patològica i citodiagnòstic (335), Laboratori clínic i biomèdic en modalitat de recerca (217) i Animacions en 3D, jocs i entorns interactius (196). Al contrari, destaquen amb una major oferta que demanda Gestió de vendes i espais comercials (105 ofertes més que demandes), Sistemes electrotècnics i automatitzats (98), Desenvolupament d'aplicacions web (93), Desenvolupament d'aplicacions multiplataforma (78) i Educació infantil (77). Les diferències entre el primer i segon curs, de nou, són considerables.

2.10. Oferta, demanda i assignació de places al CFGS a la ciutat de Barcelona segons estudis i curs. Curs 2018-2019

Estudi	1r curs				2n curs				Total			
	Oferta de places vacants	Demanda 1ª opció	Assignació	Diferencial Oferta— Demanda 1ª opció	Oferta de places vacants	Demanda 1ª opció	Assignació	Diferencial Oferta— Demanda 1ª opció	Oferta de places vacants	Demanda 1ª opció	Assignació	Diferencial Oferta— Demanda 1ª opció
Gestió de vendes i espais comercials	115	55	65	60	53	8	7	45	168	63	72	105
Sistemes electrotècnics i automatitzats	113	52	53	61	43	6	6	37	156	58	59	98
Desenvolupament d'aplicacions web	217	147	147	70	65	42	26	23	282	189	173	93
Desenvolupament d'aplicacions multiplataforma	323	280	240	43	81	46	46	35	404	326	286	78
Educació infantil	629	647	550	-18	122	27	22	95	751	674	572	77
Animació sociocultural i turística	83	49	54	34	38	2	2	36	121	51	56	70
Comerç internacional	295	257	225	38	55	29	22	26	350	286	247	64
Sistemes de telecomunicacions i informàtics	117	90	75	27	43	6	3	37	160	96	78	64
Transport i logística	85	63	62	22	54	29	27	25	139	92	89	47
Mecatrònica industrial	82	61	64	21	21	0	0	21	103	61	64	42
Guia, informació i assistència turístiques	137	113	101	24	21	5	5	16	158	118	106	40
Salut ambiental	27	3	21	24	17	1	1	16	44	4	22	40
Assistència a la direcció	85	56	52	29	18	8	8	10	103	64	60	39
Desenvolup. de projectes d'instal·lacions tèrmiques i de fluids	30	11	11	19	18	1	1	17	48	12	12	36
Eficiència energètica i energia solar tèrmica	28	8	7	20	17	2	2	15	45	10	9	35
Administració i finances	597	611	494	-14	97	48	31	49	694	659	525	35
Estètica integral i benestar	88	60	67	28	8	2	2	6	96	62	69	34
Projectes d'obra civil	30	15	12	15	19	2	1	17	49	17	13	32
Sist. electrotècnics i automatitzats (instal·lelèctr. i comunic. vaixell)	29	15	12	14	18	1	1	17	47	16	13	31
Prevenició de riscos professionals	30	13	12	17	14	3	3	11	44	16	15	28
Automoció	394	414	326	-20	62	14	7	48	456	428	333	28
Administració i finances (gestor d'assegurances)	30	13	15	17	10	1	1	9	40	14	16	26
Disseny en fabricació mecànica	86	74	67	12	21	8	3	13	107	82	70	25
Documentació i administració sanitària	102	104	74	-2	29	3	3	26	131	107	77	24
Desenv. d'aplic. multiplataforma (informàtica aplic. a la logística)	30	7	0	23	-	-	-	-	30	7	0	23
Manteniment electrònic	30	17	19	13	11	1	1	10	41	18	20	23
Òptica d'ullera	27	15	12	12	11	0	0	11	38	15	12	23
Manteniment d'instal·lacions tèrmiques i de fluids	27	15	15	12	11	0	0	11	38	15	15	23
Energies renovables	54	47	48	7	17	1	0	16	71	48	48	23
Administració de sistemes informàtics en xarxa	316	312	254	4	52	33	17	19	368	345	271	23
Guia, informació i assistència turística (animació turística)	30	16	17	14	8	0	0	8	38	16	17	22
Projectes d'edificació (rehabilitació i restauració)	30	20	18	10	12	0	0	12	42	20	18	22
Construccions metàl·liques	30	21	21	9	13	1	1	12	43	22	22	21
Organització i Control d'Obres de Construcció	15	6	7	9	7	0	0	7	22	6	7	16
Estilisme i direcció de perruqueria	58	54	49	4	15	3	2	12	73	57	51	16
Màrqueting i publicitat (promoció turística)	-	-	-	-	13	0	1	13	13	0	1	13
Animació d'activitats físiques i esportives	-	-	-	-	24	13	7	11	24	13	7	11
Patronatge i moda	53	50	43	3	5	0	0	5	58	50	43	8
Audiologia protètica	29	28	29	1	8	2	2	6	37	30	31	7

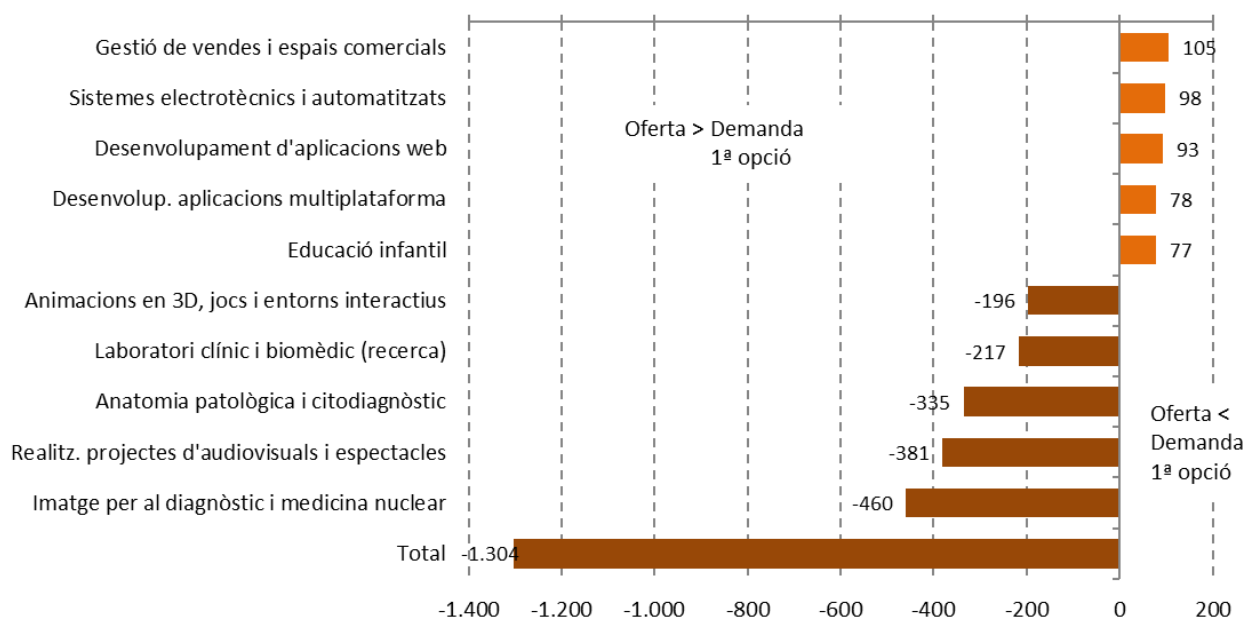
Continua...

... Continuació

Estudi	1r curs				2n curs				Total			
	Oferta de places vacants	Demanda 1ª opció	Assig-nació	Diferencial Oferta— Demanda 1ª opció	Oferta de places vacants	Demanda 1ª opció	Assig-nació	Diferencial Oferta— Demanda 1ª opció	Oferta de places vacants	Demanda 1ª opció	Assig-nació	Diferencial Oferta— Demanda 1ª opció
Disseny i gestió de la producció gràfica	27	24	27	3	3	1	1	2	30	25	28	5
Agències de viatges i gestió d'esdeveniments	88	90	73	-2	11	5	4	6	99	95	77	4
Química industrial	25	29	25	-4	7	0	0	7	32	29	25	3
Projectes d'edificació	30	37	30	-7	7	0	0	7	37	37	30	0
Gestió d'allotjaments turístics	120	122	98	-2	3	3	2	0	123	125	100	-2
Laboratori d'anàlisi i control de qualitat	110	125	107	-15	17	5	6	12	127	130	113	-3
Mediació comunicativa	54	69	53	-15	13	3	3	10	67	72	56	-5
Fabricació de productes farmacèutics, biotecnològics i afins	90	106	91	-16	13	3	2	10	103	109	93	-6
Direcció de serveis en restauració	30	37	30	-7	0	1	0	-1	30	38	30	-8
Educació i control ambiental	56	64	56	-8	8	8	5	0	64	72	61	-8
Paisatgisme i medi rural	28	41	28	-13	7	2	3	5	35	43	31	-8
Desenv. d'aplicacions multiplataforma (videojocs i oci digital)	60	72	60	-12	-	-	-	-	60	72	60	-12
Processos i qualitat en la indústria alimentària	30	44	30	-14	0	1	0	-1	30	45	30	-15
Assessoria d'imatge personal i corporativa	57	77	57	-20	7	4	2	3	64	81	59	-17
Automatització i robòtica industrial	189	214	157	-25	16	8	5	8	205	222	162	-17
Domumentació i administració sanitàries (gestió de dades)	33	49	33	-16	0	2	0	-2	33	51	33	-18
Administració de sistemes informàtics en xarxa (ciberseguretat)	57	78	57	-21	-	-	-	0	57	78	57	-21
Vestuari a mida i per a espectacles	22	45	22	-23	2	2	2	0	24	47	24	-23
Disseny i edició de publicacions impreses i multimèdia	62	89	62	-27	9	5	6	4	71	94	68	-23
Ensenyament i animació socioesportiva	180	208	177	-28	-	-	-	0	180	208	177	-28
Producció d'audiovisuals i espectacles	140	168	122	-28	9	10	2	-1	149	178	124	-29
Química ambiental	27	61	27	-34	-	-	-	0	27	61	27	-34
Pròtesis dentals	30	64	30	-34	0	4	0	-4	30	68	30	-38
Integració social	571	667	496	-96	78	24	21	54	649	691	517	-42
Laboratori clínic i biomèdic	126	179	126	-53	16	7	6	9	142	186	132	-44
Gestió forestal i del medi natural	58	101	58	-43	3	7	3	-4	61	108	61	-47
Direcció de cuina	60	112	60	-52	5	2	2	3	65	114	62	-49
So per a audiovisuals i espectacles	163	223	154	-60	23	14	11	9	186	237	165	-51
Màrqueting i publicitat	404	494	359	-90	77	39	17	38	481	533	376	-52
Dietètica	88	142	88	-54	5	11	3	-6	93	153	91	-60
Caracterització i maquillatge professional	57	126	57	-69	4	3	2	1	61	129	59	-68
Condicionament físic	90	161	90	-71	-	-	-	0	90	161	90	-71
Radioteràpia i dosimetria	30	119	30	-89	0	1	0	-1	30	120	30	-90
Higiene bucodental	180	337	180	-157	22	10	11	12	202	347	191	-145
Il·luminació, captació i tractament d'imatge	84	251	84	-167	6	2	2	4	90	253	86	-163
Animacions en 3D, jocs i entorns interactius	108	314	108	-206	12	2	2	10	120	316	110	-196
Laboratori clínic i biomèdic (recerca)	33	247	33	-214	0	3	0	-3	33	250	33	-217
Anatomia patològica i citodiagnòstic	62	387	62	-325	0	10	0	-10	62	397	62	-335
Realització de projectes d'audiovisuals i espectacles	109	491	110	-382	10	9	7	1	119	500	117	-381
Imatge per al diagnòstic i medicina nuclear	86	537	86	-451	0	9	0	-9	86	546	86	-460
Total	8.395	10.673	7.019	-2.278	1.550	576	396	974	9.945	11.249	7.415	-1.304

Font: Elaboració pròpia a partir de les dades del Departament d'Educació-GEDAC recopilades pel Consorci d'Educació de Barcelona

Estudis del CFGS amb major i menor diferencial entre oferta de places i demanda en 1^a opció a la ciutat de Barcelona. Curs 2018-2019



Font: Elaboració pròpia a partir de les dades del Departament d'Educació-GEDAC recopilades pel Consorci d'Educació de Barcelona

Del total de les 30.460 places ofertes a l'AMB a l'inici del curs 2018/2019 (la immensa majoria places de primer any dels diferents estudis), un 75% van ser finalment assignades, quedant 7.504 places lliures. L'assignació inclou tant les places assignades en primera petició com en altres peticions. Aquest percentatge de places ocupades és una mica superior a Barcelona (76%) que a la resta de l'AMB (74%).

Trobem força variabilitat en quant a la proporció de places ofertes que finalment han acabat ocupades segons les diferents famílies professionals. Així, a l'AMB es van ocupar més del 80% de places a 8 famílies professionals (destacant Activitats físicoesportives, Imatge i so, Sanitat i Seguretat i medi ambient), mentre que a 7 famílies professionals les places ocupades van ser inferiors al 60% (destacant en aquest sentit Edificació i obra civil, Fusta, moble i suro i Instal·lació i manteniment).

Aquesta estructura general és semblant a Barcelona i la resta de l'AMB, si bé trobem diferències en quant a les famílies professionals amb major i menor ocupació final de places ofertes.

2.11. Oferta i assignació de places als estudis d'FP segons família professional i àmbit territorial.

Curs 2018-2019

Barcelona	Nombre de places	Places ofertes a la preinscripció	Assignació	Diferència (places lliures)	% places ocupades
Indústries alimentàries	240	117	117	0	100%
Seguretat i medi ambient	150	91	88	3	97%
Arts gràfiques	366	197	190	7	96%
Activitats físicoesportives	570	346	326	20	94%
Imatge i so	1.710	882	805	77	91%
Sanitat	3.543	2.216	2.009	207	91%
Tèxtil, confecció i pell	300	134	118	16	88%
Imatge personal	1.240	661	564	97	85%
Hoteleria i turisme	1.350	720	600	120	83%
Agrària	300	170	139	31	82%
Química	660	381	310	71	81%
Informàtica i comunicacions	3.889	2.163	1.637	526	76%
Serveis socioculturals i a la comunitat	3.644	2.043	1.533	510	75%
Transport i manteniment de vehicles	2.186	1.131	848	283	75%
Administració i gestió	2.823	1.502	1.097	405	73%
Comerç i màrqueting	2.870	1.673	1.135	538	68%
Fusta, moble i suro	120	82	52	30	63%
Fabricació mecànica	780	484	288	196	60%
Electricitat i electrònica	1.636	995	580	415	58%
Energia i aigua	180	116	57	59	49%
Instal·lació i manteniment	770	514	243	271	47%
Edificació i obra civil	210	150	68	82	45%
Total	29.537	16.768	12.804	3.964	76%

Resta AMB	Nombre de places	Places ofertes a la preinscripció	Assignació	Diferència (places lliures)	% places ocupades
Energia i aigua	30	12	12	0	100%
Activitats físicoesportives	930	595	581	14	98%
Sanitat	3.108	2.015	1.848	167	92%
Serveis socioculturals i a la comunitat	2.500	1.272	1.162	110	91%
Seguretat i medi ambient	90	82	68	14	83%
Imatge personal	750	435	345	90	79%
Informàtica i comunicacions	3.442	1.924	1.525	399	79%
Transport i manteniment de vehicles	1.530	878	678	200	77%
Administració i gestió	3.090	1.786	1.346	440	75%
Arts gràfiques	435	266	198	68	74%
Química	780	472	293	179	62%
Comerç i màrqueting	1.760	1.127	688	439	61%
Hoteleria i turisme	390	233	140	93	60%
Fabricació mecànica	930	555	322	233	58%
Instal·lació i manteniment	750	460	240	220	52%
Electricitat i electrònica	1.840	1.169	568	601	49%
Indústries alimentàries	120	81	39	42	48%
Fusta, moble i suro	120	97	31	66	32%
Agrària	180	125	36	89	29%
Edificació i obra civil	105	81	15	66	19%
Total	22.880	13.665	10.135	3.530	74%

Total AMB	Nombre de places	Places ofertes a la preinscripció	Assignació	Diferència (places lliures)	% places ocupades
Activitats fisicoesportives	1.500	941	907	34	96%
Imatge i so	1.710	882	805	77	91%
Sanitat	6.651	4.231	3.857	374	91%
Seguretat i medi ambient	240	173	156	17	90%
Tèxtil, confecció i pell	300	134	118	16	88%
Arts gràfiques	801	463	388	75	84%
Imatge personal	1.990	1.096	909	187	83%
Serveis socioculturals i a la comunitat	6.144	3.315	2.695	620	81%
Indústries alimentàries	360	198	156	42	79%
Hoteleria i turisme	1.740	953	740	213	78%
Informàtica i comunicacions	7.331	4.087	3.162	925	77%
Transport i manteniment de vehicles	3.716	2.009	1.526	483	76%
Administració i gestió	5.913	3.288	2.443	845	74%
Química	1.440	853	603	250	71%
Comerç i màrqueting	4.630	2.800	1.823	977	65%
Agrària	480	295	175	120	59%
Fabricació mecànica	1.710	1.039	610	429	59%
Energia i aigua	210	128	69	59	54%
Electricitat i electrònica	3.476	2.164	1.148	1.016	53%
Instal·lació i manteniment	1.520	974	483	491	50%
Fusta, moble i suro	240	179	83	96	46%
Edificació i obra civil	355	258	100	158	39%
Total	52.457	30.460	22.956	7.504	75%

Font: Elaboració pròpia a partir de les dades del Departament d'Educació de la Generalitat de Catalunya

Si ens fixem en el CFGM, a l'AMB un 78% de les 14.082 places ofertes a la preinscripció han estat finalment ocupades. Aquest percentatge és una mica superior a Barcelona (79%) que a la resta de l'AMB (77%). A l'AMB, 9 famílies compten amb una ocupació de places ofertes superior al 80%, destacant Activitats fisicoesportives, Tèxtil, confecció i pell, Sanitat, Imatge i so i Hoteleria i turisme. A l'altre extrem, 6 famílies compten amb una ocupació de places inferior al 60%: Agrària, Instal·lació i manteniment, Electricitat i electrònica, Fusta, moble i suro, Química i Fabricació mecànica.

2.12. Oferta i assignació de places al CFGM segons família professional i àmbit territorial. Curs

2018-2019

Barcelona	Nombre de places	Places ofertes a la preinscripció	Assignació	Diferència (places lliures)	% places ocupades
Hoteleria i turisme	390	207	208	-1	100%
Activitats fisicoesportives	60	52	52	0	100%
Indústries alimentàries	180	87	87	0	100%
Tèxtil, confecció i pell	120	52	51	1	98%
Arts gràfiques	183	96	94	2	98%
Imatge i so	390	218	203	15	93%
Sanitat	1.764	1.293	1.191	102	92%
Imatge personal	700	367	326	41	89%
Informàtica i comunicacions	1.779	962	790	172	82%
Transport i manteniment de vehicles	1.316	675	515	160	76%
Administració i gestió	1.263	665	496	169	75%
Serveis socioculturals i a la comunitat	826	455	332	123	73%
Comerç i màrqueting	900	522	350	172	67%
Química	180	119	79	40	66%
Electricitat i electrònica	633	386	248	138	64%
Agrària	150	74	47	27	64%
Fusta, moble i suro	120	82	52	30	63%
Fabricació mecànica	360	230	131	99	57%
Instal·lació i manteniment	440	281	137	144	49%
Total	11.754	6.823	5.389	1.434	79%

Resta AMB	Nombre de places	Places ofertes a la preinscripció	Assignació	Diferència (places lliures)	% places ocupades
Activitats fisicoesportives	270	240	243	-3	101%
Sanitat	1.774	1.310	1.233	77	94%
Serveis socioculturals i a la comunitat	820	415	388	27	93%
Informàtica i comunicacions	1.840	950	807	143	85%
Imatge personal	580	335	272	63	81%
Administració i gestió	1.530	870	695	175	80%
Arts gràfiques	285	167	132	35	79%
Transport i manteniment de vehicles	1.200	715	540	175	76%
Hoteleria i turisme	180	109	81	28	74%
Comerç i màrqueting	900	553	369	184	67%
Fabricació mecànica	570	352	223	129	63%
Edificació i obra civil	40	27	17	10	63%
Instal·lació i manteniment	300	192	100	92	52%
Electricitat i electrònica	940	615	297	318	48%
Indústries alimentàries	120	81	39	42	48%
Química	300	199	95	104	48%
Fusta, moble i suro	60	46	18	28	39%
Agrària	120	83	28	55	34%
Total	11.829	7.259	5.577	1.682	77%

Total AMB	Nombre de places	Places ofertes a la preinscripció	Assignació	Diferència (places lliures)	% places ocupades
Activitats físicoesportives	330	292	295	-3	101%
Tèxtil, confecció i pell	120	52	51	1	98%
Sanitat	3.538	2.603	2.424	179	93%
Imatge i so	390	218	203	15	93%
Hoteleria i turisme	570	316	289	27	91%
Arts gràfiques	468	263	226	37	86%
Imatge personal	1.280	702	598	104	85%
Informàtica i comunicacions	3.619	1.912	1.597	315	84%
Serveis socioculturals i a la comunitat	1.646	870	720	150	83%
Administració i gestió	2.793	1.535	1.191	344	78%
Transport i manteniment de vehicles	2.516	1.390	1.055	335	76%
Indústries alimentàries	300	168	126	42	75%
Comerç i màrqueting	1.800	1.075	719	356	67%
Edificació i obra civil	40	27	17	10	63%
Fabricació mecànica	930	582	354	228	61%
Química	480	318	174	144	55%
Fusta, moble i suro	180	128	70	58	55%
Electricitat i electrònica	1.573	1.001	545	456	54%
Instal·lació i manteniment	740	473	237	236	50%
Agrària	270	157	75	82	48%
Total	23.583	14.082	10.966	3.116	78%

Font: Elaboració pròpia a partir de les dades del Departament d'Educació de la Generalitat de Catalunya

En quant als estudis específics, a l'AMB trobem que dels 45 estudis presents a l'àrea metropolitana, a 18 les places ocupades han superat el 80% de les ofertes. Destaquen amb la major ocupació de places Conducció d'activitats físicoesportives en el medi natural, Manteniment d'embarcacions d'esbarjo, Confecció i moda, Cures auxiliars d'infermeria i Emergències sanitàries. A l'extrem oposat, 15 estudis compten amb menys d'un 60% d'ocupació de places ofertes. Destaquen, amb menys d'un terç d'ocupació de places, Activitats comercials (productes frescos), Mecanització (manteniment i reparació en relleu), Instal·lacions de producció de calor i Activitats comercials (logística).

2.13. Oferta i assignació de places al el CFGM segons estudis i àmbit territorial. Curs 2018-2019

Barcelona	Nombre de places	Places ofertes a la preinscripció	Assignació	Diferència (places lliures)	% places ocupades
Cuina i gastronomia	240	118	119	-1	101%
Conducció d'activitats físicoesportives en el medi natural	60	52	52	0	100%
Elaboració de productes alimentaris	60	29	29	0	100%
Forneria, pastisseria i confiteria	120	58	58	0	100%
Manteniment d'embarcacions d'esbarjo	50	38	38	0	100%
Serveis en restauració	150	89	89	0	100%
Confecció i moda	120	52	51	1	98%
Preimpresió digital	183	96	94	2	98%
Emergències sanitàries	300	154	148	6	96%
Cures auxiliars d'infermeria	1.044	923	876	47	95%
Estètica i bellesa	480	243	227	16	93%
Video discjòquei i so	390	218	203	15	93%
Manteniment electromecànic	120	69	57	12	83%
Sistemes microinformàtics i xarxes	1.779	962	790	172	82%
Fusteria i moble	60	43	35	8	81%
Gestió administrativa (àmbit jurídic)	120	71	57	14	80%
Perruqueria i cosmètica capil·lar	220	124	99	25	80%
Operacions de laboratori	120	72	57	15	79%
Mecanització	120	65	51	14	78%
Farmàcia i parafarmàcia	420	216	167	49	77%
Carrosseria	210	112	85	27	76%
Gestió administrativa	1.053	563	421	142	75%
Electromecànica de vehicles automòbils	1.056	525	392	133	75%
Activitats comercials (moda)	60	37	27	10	73%
Atenció a persones en situació de dependència	826	455	332	123	73%
Activitats comercials	780	442	316	126	71%
Instal·lacions elèctriques i automàtiques	423	250	162	88	65%
Jardineria i floristeria	150	74	47	27	64%
Instal·lacions de telecomunicacions	210	136	86	50	63%
Gestió administrativa (àmbit sanitari)	90	31	18	13	58%
Soldadura i caldereria	180	122	70	52	57%
Manten. electromecànic (vaixells d'esbarjo i serveis portuaris)	50	2	1	1	50%
Planta química (productes farmacèutics i cosmètics)	60	47	22	25	47%
Instal·lacions frigorífiques i de climatització	180	136	61	75	45%
Instal·lació i moblament	60	39	17	22	44%
Instal·lacions de producció de calor	90	74	18	56	24%
Mecanització (manteniment i reparació en rellotgeria)	60	43	10	33	23%
Activitats comercials (productes frescos)	60	43	7	36	16%
Total	11.754	6.823	5.389	1.434	79%

Resta AMB	Nombre de places	Places ofertes a la preinscripció	Assignació	Diferència (places lliures)	% places ocupades
Conducció d'activitats físicoesportives en el medi natural	270	240	243	-3	101%
Cures auxiliars d'infermeria	1.020	917	895	22	98%
Emergències sanitàries	120	60	57	3	95%
Atenció a persones en situació de dependència	820	415	388	27	93%
Electromecànica vehicles automòbils (avions motor de pistó)	60	29	27	2	93%
Postimpressió i acabats gràfics	30	13	12	1	92%
Gestió administrativa (àmbit jurídic)	60	40	35	5	88%
Estètica i bellesa	290	159	137	22	86%
Sistemes microinformàtics i xarxes	1.840	950	807	143	85%
Farmàcia i parafarmàcia	634	333	281	52	84%
Impressió gràfica	60	30	25	5	83%
Gestió administrativa	1.470	830	660	170	80%
Electromecànica de vehicles automòbils	810	479	379	100	79%
Soldadura i caldereria	90	57	45	12	79%
Cuina i gastronomia	120	71	55	16	77%
Perruqueria i cosmètica capil·lar	290	176	135	41	77%
Preimpressió digital	195	124	95	29	77%
Forneria, pastisseria i confiteria	60	35	26	9	74%
Carrosseria	270	166	117	49	70%
Activitats comercials	870	523	360	163	69%
Serveis en restauració	60	38	26	12	68%
Construcció	40	27	17	10	63%
Mecanització	480	295	178	117	60%
Manteniment electromecànic	240	145	84	61	58%
Operacions de laboratori	180	117	67	50	57%
Instal·lacions elèctriques i automàtiques	700	460	226	234	49%
Instal·lacions de telecomunicacions	240	155	71	84	46%
Producció agroecològica (producció agrícola ecològica)	60	42	18	24	43%
Electromecànica de maquinària	60	41	17	24	41%
Fusteria i moble	60	46	18	28	39%
Planta química (productes farmacèutics i cosmètics)	120	82	28	54	34%
Instal·lacions frigorífiques i de climatització	60	47	16	31	34%
Activitats comercials (logística)	30	30	9	21	30%
Elaboració de productes alimentaris	60	46	13	33	28%
Jardineria i floristeria	60	41	10	31	24%
Total	11.829	7.259	5.577	1.682	77%

Total AMB	Nombre de places	Places ofertes a la preinscripció	Assignació	Diferència (places lliures)	% places ocupades
Conducció d'activitats físicoesportives en el medi natural	330	292	295	-3	101%
Manteniment d'embarcacions d'esbarjo	50	38	38	0	100%
Confecció i moda	120	52	51	1	98%
Cures auxiliars d'infermeria	2.064	1.840	1.771	69	96%
Emergències sanitàries	420	214	205	9	96%
Video discjòquei i so	390	218	203	15	93%
Electromecànica vehicles automòbils (avions motor de pistó)	60	29	27	2	93%
Postimpressió i acabats gràfics	30	13	12	1	92%
Cuina i gastronomia	360	189	174	15	92%
Serveis en restauració	210	127	115	12	91%
Estètica i bellesa	770	402	364	38	91%
Forneria, pastisseria i confiteria	180	93	84	9	90%
Preimpressió digital	378	220	189	31	86%
Sistemes microinformàtics i xarxes	3.619	1.912	1.597	315	84%
Impressió gràfica	60	30	25	5	83%
Gestió administrativa (àmbit jurídic)	180	111	92	19	83%
Atenció a persones en situació de dependència	1.646	870	720	150	83%
Farmàcia i parafarmàcia	1.054	549	448	101	82%
Perruqueria i cosmètica capil·lar	510	300	234	66	78%
Gestió administrativa	2.523	1.393	1.081	312	78%
Electromecànica de vehicles automòbils	1.866	1.004	771	233	77%
Activitats comercials (moda)	60	37	27	10	73%
Carrosseria	480	278	202	76	73%
Activitats comercials	1.650	965	676	289	70%
Manteniment electromecànic	360	214	141	73	66%
Operacions de laboratori	300	189	124	65	66%
Soldadura i caldereria	270	179	115	64	64%
Mecanització	600	360	229	131	64%
Construcció	40	27	17	10	63%
Fusteria i moble	120	89	53	36	60%
Gestió administrativa (àmbit sanitari)	90	31	18	13	58%
Elaboració de productes alimentaris	120	75	42	33	56%
Instal·lacions elèctriques i automàtiques	1.123	710	388	322	55%
Instal·lacions de telecomunicacions	450	291	157	134	54%
Manten. electromecànic (vaixells d'esbarjo i serveis portuaris)	50	2	1	1	50%
Jardineria i floristeria	210	115	57	58	50%
Instal·lació i moblament	60	39	17	22	44%
Producció agroecològica (producció agrícola ecològica)	60	42	18	24	43%
Instal·lacions frigorífiques i de climatització	240	183	77	106	42%
Electromecànica de maquinària	60	41	17	24	41%
Planta química (productes farmacèutics i cosmètics)	180	129	50	79	39%
Activitats comercials (logística)	30	30	9	21	30%
Instal·lacions de producció de calor	90	74	18	56	24%
Mecanització (manteniment i reparació en rellogeria)	60	43	10	33	23%
Activitats comercials (productes frescos)	60	43	7	36	16%
Total	23.583	14.082	10.966	3.116	78%

Font: elaboració pròpia a partir de les dades del Departament d'Ensenyament de la Generalitat de Catalunya

En relació a la titularitat dels centres que ofereixen places del CFGM a la preinscripció, trobem que a l'AMB acaben ocupant més del 80% de places els centres propietat de persones físiques, les cooperatives i les ordres/congregacions. En contrast, els centres que menys places acaben ocupant són els pertanyents a societats mercantils (73% de places ocupades) i a corporacions locals (73%, en aquest cas tan sols s'aplica a Barcelona).

2.14. Oferta i assignació de places al CFGM segons titularitat dels centres i àmbit territorial. Curs

2018-2019

	Nombre de places	Places ofertes a la preinscripció	Assignació	Diferència (places lliures)	% places ocupades
Barcelona					
Corp. Locals	1.002	594	433	161	73%
Dep. Educació	5.290	3.176	2.578	598	81%
Fundacions	1.220	734	558	176	76%
Ordres i Cong.	1.527	845	749	96	89%
Soc. Mercantils	2.595	1.420	1.022	398	72%
Sense dades	120	54	49	5	91%
Total	11.754	6.823	5.389	1.434	79%
Resta AMB					
Corp. Locals	-	-	-	-	-
Dep. Educació	9.645	5.909	4.500	1.409	76%
Fundacions	420	281	243	38	86%
Ordres i Cong.	720	425	334	91	79%
Soc. Mercantils	834	538	400	138	74%
Cooperatives	150	78	72	6	92%
Persones físiques	60	28	28	0	100%
Sense dades	-	-	-	-	-
Total	11.829	7.259	5.577	1.682	77%
Total AMB					
Corp. Locals	1.002	594	433	161	73%
Dep. Educació	14.935	9.085	7.078	2.007	78%
Fundacions	1.640	1.015	801	214	79%
Ordres i Cong.	2.247	1.270	1.083	187	85%
Soc. Mercantils	3.429	1.958	1.422	536	73%
Cooperatives	150	78	72	6	92%
Persones físiques	60	28	28	0	100%
Sense dades	120	54	49	5	91%
Total	23.583	14.082	10.966	3.116	78%

Font: elaboració pròpia a partir de les dades del Departament d'Ensenyament de la Generalitat de Catalunya

Al cas del CFGS queden més places lliures que al CFGM: un 73% de totes les places ofertes a l'AMB han acabat sent assignades. A Barcelona aquest percentatge (75%) és superior al de la resta de l'AMB (71%).

Diferenciant entre famílies professionals, a l'AMB hi trobem 9 famílies amb una ocupació de places del 80% o superior, desatacant Indústries alimentàries, Activitats fisicoesportives, Imatge i so i Seguretat i medi ambient. En contrast, 6 famílies no han arribat al 60% d'ocupació de places ofertes, especialment al cas de Fusta, moble i suro (on 3 de cada 4 places han quedat lliures), Edificació i obra civil (36% d'ocupació de places) i Instal·lació i manteniment (49%).

2.15. Oferta i assignació de places al CFGM segons família professional i àmbit territorial. Curs 2018-2019

Barcelona	Nombre de places	Places ofertes a la preinscripció	Assignació	Diferència (places lliures)	% places ocupades
Indústries alimentàries	60	30	30	0	100%
Seguretat i medi ambient	150	91	88	3	97%
Agrària	150	96	92	4	96%
Arts gràfiques	183	101	96	5	95%
Activitats fisicoesportives	510	294	274	20	93%
Imatge i so	1.320	664	602	62	91%
Sanitat	1.779	923	818	105	89%
Química	480	262	231	31	88%
Tèxtil, confecció i pell	180	82	67	15	82%
Imatge personal	540	294	238	56	81%
Hoteleria i turisme	960	513	392	121	76%
Serveis socioculturals i a la comunitat	2.818	1.588	1.201	387	76%
Transport i manteniment de vehicles	870	456	333	123	73%
Administració i gestió	1.560	837	601	236	72%
Informàtica i comunicacions	2.110	1.201	847	354	71%
Comerç i màrqueting	1.970	1.151	785	366	68%
Fabricació mecànica	420	254	157	97	62%
Electricitat i electrònica	1.003	609	332	277	55%
Energia i aigua	180	116	57	59	49%
Instal·lació i manteniment	330	233	106	127	45%
Edificació i obra civil	210	150	68	82	45%
Total	17.783	9.945	7.415	2.530	75%

Resta AMB	Nombre de places	Places ofertes a la preinscripció	Assignació	Diferència (places lliures)	% places ocupades
Energia i aigua	30	12	12	0	100%
Activitats fisicoesportives	660	355	338	17	95%
Serveis socioculturals i a la comunitat	1.680	857	774	83	90%
Sanitat	1.334	705	615	90	87%
Transport i manteniment de vehicles	330	163	138	25	85%
Seguretat i medi ambient	90	82	68	14	83%
Informàtica i comunicacions	1.602	974	718	256	74%
Imatge personal	170	100	73	27	73%
Química	480	273	198	75	73%
Administració i gestió	1.560	916	651	265	71%
Arts gràfiques	150	99	66	33	67%
Comerç i màrqueting	860	574	319	255	56%
Instal·lació i manteniment	450	268	140	128	52%
Electricitat i electrònica	900	554	271	283	49%
Fabricació mecànica	360	203	99	104	49%
Hoteleria i turisme	210	124	59	65	48%
Fusta, moble i suro	60	51	13	38	25%
Agrària	60	42	8	34	19%
Edificació i obra civil	105	81	15	66	19%
Total	11.091	6.433	4.575	1.858	71%

Total AMB	Nombre de places	Places ofertes a la preinscripció	Assignació	Diferència (places lliures)	% places ocupades
Indústries alimentàries	60	30	30	0	100%
Activitats fisicoesportives	1.170	649	612	37	94%
Imatge i so	1.320	664	602	62	91%
Seguretat i medi ambient	240	173	156	17	90%
Sanitat	3.113	1.628	1.433	195	88%
Tèxtil, confecció i pell	180	82	67	15	82%
Arts gràfiques	333	200	162	38	81%
Serveis socioculturals i a la comunitat	4.498	2.445	1.975	470	81%
Química	960	535	429	106	80%
Imatge personal	710	394	311	83	79%
Transport i manteniment de vehicles	1.200	619	471	148	76%
Agrària	210	138	100	38	72%
Informàtica i comunicacions	3.712	2.175	1.565	610	72%
Administració i gestió	3.120	1.753	1.252	501	71%
Hoteleria i turisme	1.170	637	451	186	71%
Comerç i màrqueting	2.830	1.725	1.104	621	64%
Fabricació mecànica	780	457	256	201	56%
Energia i aigua	210	128	69	59	54%
Electricitat i electrònica	1.903	1.163	603	560	52%
Instal·lació i manteniment	780	501	246	255	49%
Edificació i obra civil	315	231	83	148	36%
Fusta, moble i suro	60	51	13	38	25%
Total	28.874	16.378	11.990	4.388	73%

Font: Elaboració pròpia a partir de les dades del Departament d'Educació de la Generalitat de Catalunya

En relació als estudis específics del CFGS, dels 86 estudis oferts a l'AMB, 37 han acabat assignant més del 80% de les places ofertes. De fet, 10 famílies han ocupat la totalitat de les places. En canvi, 26 estudis han assignat menys del 60% de places (7 d'aquests, ocupant una de cada quatre places o menys). A Barcelona trobem 14 estudis amb una ocupació plena de places ofertes, mentre que a la resta de l'AMB es tracta de 2 estudis.

2.16. Oferta i assignació de places al 1r CFGS segons estudis i àmbit territorial. Curs 2018-2019

Barcelona	Nombre de places	Places ofertes a la preinscripció	Assignació	Diferència (places lliures)	% places ocupades
Administració de sistemes informàtics en xarxa (ciberseguretat)	60	57	57	0	100%
Anatomia patològica i citodiagnòstic	123	62	62	0	100%
Condicionament físic	90	90	90	0	100%
Desenvolup. d'aplicacions multiplataforma (videojocs i oci digital)	60	60	60	0	100%
Direcció de serveis en restauració	60	30	30	0	100%
Documentació i administració sanitàries (gestió de dades)	63	33	33	0	100%
Gestió forestal i del medi natural	90	61	61	0	100%
Imatge per al diagnòstic i medicina nuclear	210	86	86	0	100%
Laboratori clínic i biomèdic (recerca)	63	33	33	0	100%
Processos i qualitat en la indústria alimentària	60	30	30	0	100%
Pròtesis dentals	60	30	30	0	100%
Química ambiental	30	27	27	0	100%
Radioteràpia i dosimetria	60	30	30	0	100%
Vestuari a mida i per a espectacles	60	24	24	0	100%
Ensenyament i animació socioesportiva	180	180	177	3	98%
Realització de projectes d'audiovisuals i espectacles	240	119	117	2	98%
Dietètica	180	93	91	2	98%
Caracterització i maquillatge professional	120	61	59	2	97%
Disseny i edició de publicacions impreses i multimèdia	123	71	68	3	96%
Il·luminació, captació i tractament d'imatge	180	90	86	4	96%
Direcció de cuina	120	65	62	3	95%
Educació i control ambiental	120	64	61	3	95%
Higiene bucodental	360	202	191	11	95%
Disseny i gestió de la producció gràfica	60	30	28	2	93%
Laboratori clínic i biomèdic	300	142	132	10	93%
Assessoria d'imatge personal i corporativa	120	64	59	5	92%
Animacions en 3D, jocs i entorns interactius	240	120	110	10	92%
Fabricació de productes farmacèutics, biotecnològics i afins	180	103	93	10	90%
Laboratori d'anàlisi i control de qualitat	240	127	113	14	89%
So per a audiovisuals i espectacles	360	186	165	21	89%
Paisatgisme i medi rural	60	35	31	4	89%
Audiologia protètica	60	37	31	6	84%
Mediació comunicativa	120	67	56	11	84%
Producció d'audiovisuals i espectacles	300	149	124	25	83%
Gestió d'allotjaments turístics	240	123	100	23	81%
Projectes d'edificació	60	37	30	7	81%
Programació de la producció en fabricació mecànica	120	66	53	13	80%
Integració social	1.148	649	517	132	80%

Continua...

... continuació

Automatització i robòtica industrial	403	205	162	43	79%
Màrqueting i publicitat	850	481	376	105	78%
Química industrial	60	32	25	7	78%
Agències de viatges i gestió d'esdeveniments	200	99	77	22	78%
Educació infantil	1.370	751	572	179	76%
Administració i finances	1.320	694	525	169	76%
Patronatge i moda	120	58	43	15	74%
Administració de sistemes informàtics en xarxa	710	368	271	97	74%
Automoció	870	456	333	123	73%
Estètica integral i benestar	180	96	69	27	72%
Desenvolupament d'aplicacions multiplataforma	800	404	286	118	71%
Comerç internacional	640	350	247	103	71%
Estilisme i direcció de perruqueria	120	73	51	22	70%
Energies renovables	120	71	48	23	68%
Guia, informació i assistència turístiques	280	158	106	52	67%
Disseny en fabricació mecànica	180	107	70	37	65%
Transport i logística	210	139	89	50	64%
Mecatrònica industrial	150	103	64	39	62%
Desenvolupament d'aplicacions web	450	282	173	109	61%
Documentació i administració sanitària	240	131	77	54	59%
Assistència a la direcció	180	103	60	43	58%
Construccions metàl·liques	60	43	22	21	51%
Salut ambiental	60	44	22	22	50%
Manteniment electrònic	60	41	20	21	49%
Sistemes de telecomunicacions i informàtics	240	160	78	82	49%
Animació sociocultural i turística	180	121	56	65	46%
Guia, informació i assistència turística (animació turística)	60	38	17	21	45%
Gestió de vendes i espais comercials	240	168	72	96	43%
Projectes d'edificació (rehabilitació i restauració)	60	42	18	24	43%
Administració i finances (gestor d'assegurances)	60	40	16	24	40%
Manteniment d'instal·lacions tèrmiques i de fluids	60	38	15	23	39%
Sistemes electrotècnics i automatitzats	240	156	59	97	38%
Prevenió de riscos professionals	60	44	15	29	34%
Organització i Control d'Obres de Construcció	30	22	7	15	32%
Òptica d'ullera	60	38	12	26	32%
Animació d'activitats físiques i esportives	240	24	7	17	29%
Sist. electrotècnics i automatit. (instal. elèctriques i comunic. vaixell)	60	47	13	34	28%
Projectes d'obra civil	60	49	13	36	27%
Desenvolupament de projectes d'instal·lacions tèrmiques i de fluids	60	48	12	36	25%
Eficiència energètica i energia solar tèrmica	60	45	9	36	20%
Màrqueting i publicitat (promoció turística)	30	13	1	12	8%
Desenv. d'aplicac. multiplataforma (informàtica aplicada a la logística)	30	30	0	30	0%
Total	17.783	9.945	7.415	2.530	75%

Resta AMB	Nombre de places	Places ofertes a la preinscripció	Assignació	Diferència (places lliures)	% places ocupades
Condicionament físic	120	115	115	0	100%
Eficiència energètica i energia solar tèrmica	30	12	12	0	100%
Higiene bucodental	300	147	146	1	99%
Anatomia patològica i citodiagnòstic	120	63	62	1	98%
Ensenyament i animació socioesportiva	240	231	222	9	96%
Integració social	600	298	286	12	96%
Laboratori clínic i biomèdic	300	159	152	7	96%
Educació infantil	900	455	423	32	93%
Manteniment aeromecànic	60	26	24	2	92%
Dietètica	180	102	93	9	91%
Assessoria d'imatge personal i corporativa	50	26	23	3	88%
Automatització i robòtica industrial	370	200	175	25	88%
Direcció de cuina	60	33	28	5	85%
Administració de sistemes informàtics en xarxa (ciberseguretat)	90	45	38	7	84%
Disseny en fabricació mecànica	90	38	32	6	84%
Pròtesis dentals	120	61	51	10	84%
Automoció	240	137	114	23	83%
Màrqueting i publicitat	170	94	78	16	83%
Química ambiental	90	82	68	14	83%
Desenvolupament d'aplicacions multiplataforma	330	193	158	35	82%
Fabricació de productes farmacèutics, biotecnològics i afins	240	132	108	24	82%
Administració de sistemes informàtics en xarxa	632	378	303	75	80%
Disseny i gestió de la producció gràfica	30	30	24	6	80%
Documentació i administració sanitària	254	125	99	26	79%
Administració i finances	1.320	753	578	175	77%
Mecatrònica industrial	270	146	105	41	72%
Comerç internacional	300	199	139	60	70%
Estètica integral i benestar	120	74	50	24	68%
Desenvolupament d'aplicacions web (bioinformàtica)	60	48	32	16	67%
Desenvolupament d'aplicacions web	430	272	179	93	66%
Laboratori d'anàlisi i control de qualitat	240	141	90	51	64%
Disseny i edició de publicacions impreses i multimèdia	120	69	42	27	61%
Animació sociocultural i turística	120	71	37	34	52%
Programació de la producció en fabricació mecànica	210	123	62	61	50%
Gestió d'allotjaments turístics	60	34	17	17	50%
Transport i logística	210	150	69	81	46%
Assistència a la direcció	240	163	73	90	45%
Manteniment d'instal·lacions tèrmiques i de fluids	120	72	27	45	38%
Sistemes de telecomunicacions i informàtics	170	112	32	80	29%
Agències de viatges i gestió d'esdeveniments	60	43	12	31	28%
Sistemes electrotècnics i automatitzats	300	193	53	140	27%
Projectes d'obra civil (ús d'aplicacions SIG)	45	40	8	32	27%
Disseny i moblament (construccions efímeres i decorats)	60	51	13	38	25%
Gestió de vendes i espais comercials	180	131	33	98	25%
Salut ambiental	60	48	12	36	25%
Manteniment electrònic	60	49	11	38	22%
Desenv. d'aplicac. multiplataforma (informàtica aplicada a la logística)	60	38	8	30	21%
Promoció de la igualtat de gènere	60	33	28	5	20%
Paisatgisme i medi rural	60	42	8	34	19%
Projectes d'edificació (rehabilitació i restauració)	60	41	7	34	17%
Prevenió de riscos professionals	60	50	8	42	16%
Guia, informació i assistència turística (animació turística)	30	14	2	12	14%
Construccions metàl·liques	60	42	5	37	12%
Animació d'activitats físiques i esportives	300	9	1	8	11%
Manteniment d'aviònica	30	0	0	0	-
Total	10.881	6.283	4.506	1.777	71%

Total AMB	Nombre de places	Places ofertes a la preinscripció	Assignació	Diferència (places lliures)	% places ocupades
Condicionament físic	210	205	205	0	100%
Desenvolup. d'aplicacions multiplataforma (videojocs i oci digital)	60	60	60	0	100%
Direcció de serveis en restauració	60	30	30	0	100%
Documentació i administració sanitàries (gestió de dades)	63	33	33	0	100%
Gestió forestal i del medi natural	90	61	61	0	100%
Imatge per al diagnòstic i medicina nuclear	210	86	86	0	100%
Laboratori clínic i biomèdic (recerca)	63	33	33	0	100%
Processos i qualitat en la indústria alimentària	60	30	30	0	100%
Radioteràpia i dosimetria	60	30	30	0	100%
Vestuari a mida i per a espectacles	60	24	24	0	100%
Anatomia patològica i citodiagnòstic	243	125	124	1	99%
Realització de projectes d'audiovisuals i espectacles	240	119	117	2	98%
Ensenyament i animació socioesportiva	420	411	399	12	97%
Caracterització i maquillatge professional	120	61	59	2	97%
Higiene bucodental	660	349	337	12	97%
Il·luminació, captació i tractament d'imatge	180	90	86	4	96%
Educació i control ambiental	120	64	61	3	95%
Dietètica	360	195	184	11	94%
Laboratori clínic i biomèdic	600	301	284	17	94%
Administració de sistemes informàtics en xarxa (ciberseguretat)	150	102	95	7	93%
Manteniment aeromecànic	60	26	24	2	92%
Direcció de cuina	180	98	90	8	92%
Animacions en 3D, jocs i entorns interactius	240	120	110	10	92%
Assessoria d'imatge personal i corporativa	170	90	82	8	91%
Pròtesis dentals	180	91	81	10	89%
So per a audiovisuals i espectacles	360	186	165	21	89%
Química ambiental	120	109	95	14	87%
Disseny i gestió de la producció gràfica	90	60	52	8	87%
Fabricació de productes farmacèutics, biotecnològics i afins	420	235	201	34	86%
Promoció de la igualtat de gènere	60	33	28	5	85%
Integració social	1.748	947	803	144	85%
Audiologia protètica	60	37	31	6	84%
Mediació comunicativa	120	67	56	11	84%
Producció d'audiovisuals i espectacles	300	149	124	25	83%
Automatització i robòtica industrial	773	405	337	68	83%
Educació infantil	2.270	1.206	995	211	83%
Projectes d'edificació	60	37	30	7	81%
Màrqueting i publicitat	1.020	575	454	121	79%
Disseny i edició de publicacions impreses i multimèdia	243	140	110	30	79%
Química industrial	60	32	25	7	78%
Administració de sistemes informàtics en xarxa	1.342	746	574	172	77%
Administració i finances	2.640	1.447	1.103	344	76%
Laboratori d'anàlisi i control de qualitat	480	268	203	65	76%
Automoció	1.110	593	447	146	75%
Gestió d'allotjaments turístics	300	157	117	40	75%
Desenvolupament d'aplicacions multiplataforma	1.130	597	444	153	74%
Patronatge i moda	120	58	43	15	74%
Disseny en fabricació mecànica	270	145	102	43	70%
Comerç internacional	940	549	386	163	70%
Estètica integral i benestar	300	170	119	51	70%
Estilisme i direcció de perruqueria	120	73	51	22	70%
Documentació i administració sanitària	494	256	176	80	69%
Mecatrònica industrial	420	249	169	80	68%
Energies renovables	120	71	48	23	68%

Continua...

... continuació

Total AMB	Nombre de places	Places ofertes a la preinscripció	Assignació	Diferència (places lliures)	% places ocupades
Desenvolupament d'aplicacions web (bioinformàtica)	60	48	32	16	67%
Desenvolupament d'aplicacions web	880	554	352	202	64%
Agències de viatges i gestió d'esdeveniments	260	142	89	53	63%
Programació de la producció en fabricació mecànica	330	189	115	74	61%
Transport i logística	420	289	158	131	55%
Paisatgisme i medi rural	120	77	39	38	51%
Assistència a la direcció	420	266	133	133	50%
Animació sociocultural i turística	300	192	93	99	48%
Sistemes de telecomunicacions i informàtics	410	272	110	162	40%
Administració i finances (gestor d'assegurances)	60	40	16	24	40%
Manteniment d'instal·lacions tèrmiques i de fluids	180	110	42	68	38%
Salut ambiental	120	92	34	58	37%
Eficiència energètica i energia solar tèrmica	90	57	21	36	37%
Guia, informació i assistència turística (animació turística)	90	52	19	33	37%
Gestió de vendes i espais comercials	420	299	105	194	35%
Manteniment electrònic	120	90	31	59	34%
Sistemes electrotècnics i automatitzats	540	349	112	237	32%
Organització i Control d'Obres de Construcció	30	22	7	15	32%
Construccions metàl·liques	120	85	27	58	32%
Òptica d'ullera	60	38	12	26	32%
Projectes d'edificació (rehabilitació i restauració)	120	83	25	58	30%
Sist. electrotècnics i automatit. (instal. elèctriques i comunic. vaixell)	60	47	13	34	28%
Projectes d'obra civil	60	49	13	36	27%
Disseny i moblament (construccions efímeres i decorats)	60	51	13	38	25%
Desenvolupament de projectes d'instal·lacions tèrmiques i de fluids	60	48	12	36	25%
Prevenició de riscos professionals	120	94	23	71	24%
Animació d'activitats físiques i esportives	540	33	8	25	24%
Projectes d'obra civil (ús d'aplicacions SIG)	45	40	8	32	20%
Desenv. d'aplicac. multiplataforma (informàtica aplicada a la logística)	90	68	8	60	12%
Màrqueting i publicitat (promoció turística)	30	13	1	12	8%
Manteniment d'aviònica	30	0	0	0	-
Total	28.874	16.378	11.990	4.388	73%

Font: Elaboració pròpia a partir de les dades del Departament d'Educació de la Generalitat de Catalunya

Entre els centres que ofereixen places del CFGS a l'AMB, s'han assignat més del 80% de les places als centres que pertanyen a persones físiques, ordes/congregacions, fundacions o corporacions locals (aquest darrer al cas de Barcelona). Hi trobem una menor ocupació de places ofertes al cas dels centres de societats mercantils (66% de places ocupades), Departament d'Educació (73%) i cooperatives (76%).

2.17. Oferta i assignació de places al CFGS segons titularitat dels centres. Curs 2018-2019

	Nombre de places	Places ofertes a la preinscripció	Assignació	Diferència (places lliures)	% places ocupades
Barcelona					
Corp. Locals	2.469	1.339	1.091	248	81%
Dep. Educació	7.530	4.354	3.301	1.053	76%
Fundacions	1.748	945	755	190	80%
Ordes i Cong.	1.206	653	535	118	82%
Soc. Mercantils	4.590	2.532	1.635	897	65%
Sense dades	240	122	98	24	80%
Total	17.783	9.945	7.415	2.530	75%
Resta AMB					
Corp. Locals	-	-	-	-	-
Dep. Educació	8.927	5.235	3.661	1.574	70%
Fundacions	390	245	211	34	86%
Ordes i Cong.	300	156	126	30	81%
Soc. Mercantils	904	488	346	142	71%
Cooperatives	150	74	56	18	76%
Persones físiques	120	59	50	9	85%
Sense dades	-	-	-	-	-
Total	10.791	6.257	4.450	1.807	71%
Total AMB					
Corp. Locals	2.469	1.339	1.091	248	81%
Dep. Educació	16.457	9.589	6.962	2.627	73%
Fundacions	2.138	1.190	966	224	81%
Ordes i Cong.	1.506	809	661	148	82%
Soc. Mercantils	5.494	3.020	1.981	1.039	66%
Cooperatives	150	74	56	18	76%
Persones físiques	120	59	50	9	85%
Sense dades	240	122	98	24	80%
Total	28.574	16.202	11.865	4.337	73%

Font: Elaboració pròpia a partir de les dades del Departament d'Educació de la Generalitat de Catalunya